

Aktiv bei IFLA – Informationen zur Nominierungsphase

**Online-Seminar
IFLA-Nationalkomitee Deutschland
13. Januar 2023**

Herzlich Willkommen!

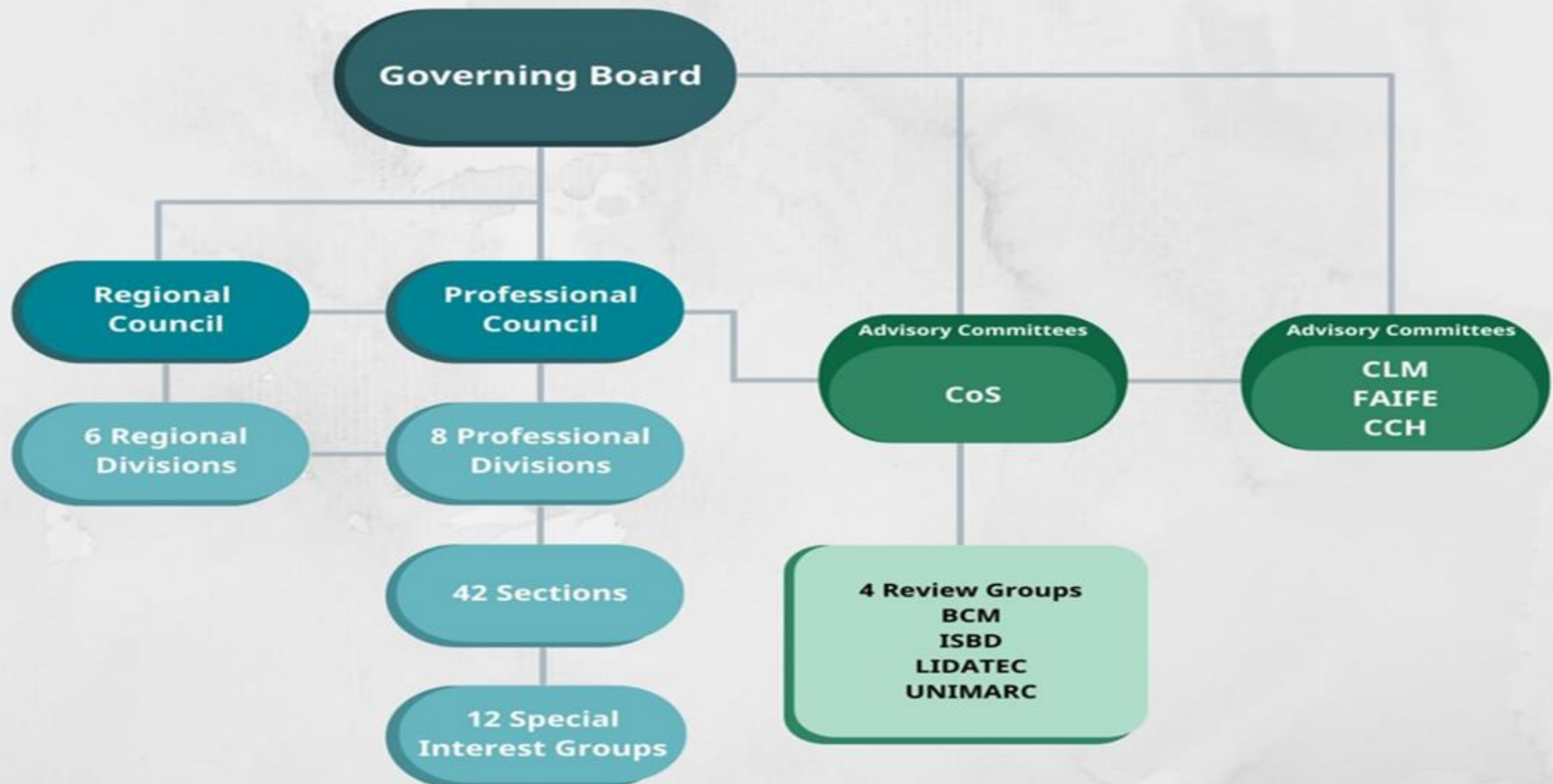
- Aufzeichnung dieses Online-Seminars demnächst unter <https://www.bibliotheksverband.de/online-seminare#InternationaleBibliotheksarbeit>
- Ihre Fragen: Bitte nutzen Sie den Chat!
- Weitere Fragen: gern auch nach dem Online-Seminar per Mail an klauser@bibliotheksverband.de
- Ausführliche Informationen: <https://www.ifla.org/units/elections/>



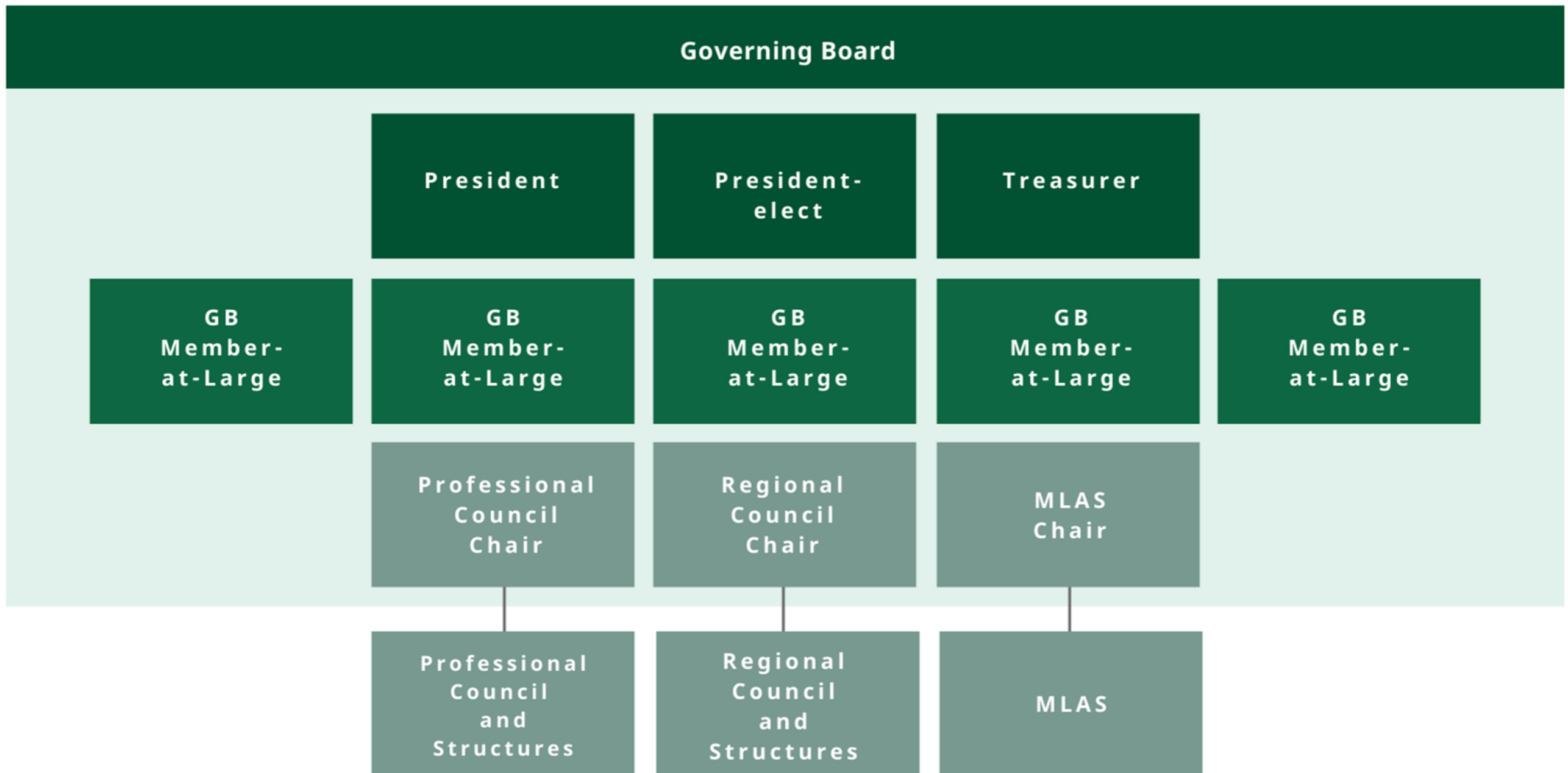
Umfrage: Mein Engagement bei IFLA



IFLA STRUCTURE – AN OVERVIEW



Governing Board





Quiz

SIG Special Interest Groups

Vorläufige und informelle Foren für die Diskussion spezifischer Fachthemen

- Auch Vorstufe zu neuer Sektion
Bsp.: Environment, Sustainability and Libraries
- Für Berufseinsteigende sehr empfehlenswert: NPSIG
New Professionals Special Interest Group
<https://www.facebook.com/npsig/>
- Das Committee einer SIG besteht aus bis zu 9 Personen
- Bei mehr Nominierungen wählt die ‚betreuende‘ Sektion aus
- Eine eigene Nominierung ist nötig! Ein Statement ist wichtig!





SIG Special Interest Group

Access to Information Network - Africa (ATINA)

Artificial Intelligence

Big Data

Digital Humanities – Digital Scholarship

Evidence for Global and Disaster Health (E4GDH)

LGBTQ Users

LIS Education in Developing Countries

Library History

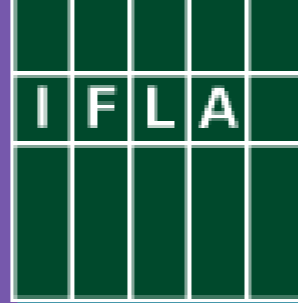
Library Publishing

New Professionals

Religions, Libraries and Dialogue

Women, Information and Libraries

<https://www.ifla.org/special-interest-groups/>



Professional Section Standing Committee

Nominierung besteht aus 2 Teilen:
 Zusammenführung von Fachwissen und IFLA-Zugehörigkeit
 Volunteer - IFLA-member

1. Nominee consent form – ist selbst auszufüllen und abzuschicken
2. IFLA-Mitglied, das in ‘Ihrer’ Sektion registriert ist – wie finden Sie dies für Ihre Nominierung?

Welche deutsche Vertretung gibt es in welchen IFLA-Sektionen?

<http://www.ifla-deutschland.de/>

Name der Sektion	Englische Bezeichnung	Mitglied für die Amtszeit 2015-2019	Mitglied für die Amtszeit 2017-2021
Committee on Standards			Patricia Behrens, DNB Frankfurt (1. Amtszeit)
FAIR			
CLM			Kathrin Schwedel (L.M., UB d. LMU München) (1. Amtszeit 2017 - 2021)
Cultural Heritage Programme Advisory Committee		Reinhard Altenhöner, SBS-PK Berlin (2. Amtszeit)	
25 Audiovisuelle Medien und Multimedia	Audiovizual and Multimedia	Margret Pfanz, TB Hannover (2. Amtszeit)	Dr. Anna Behr, DLR Berlin (1. Amtszeit)
23 Ausbildung und Schulung	Education and Training	Ulrike Lang, SUB Hamburg (1. Amtszeit)	
26 Auskunftsdiens	Reference and Information Services		
4 Behördenbibliotheken	Government Libraries	Marie Göbberitz, Landtag Thüringen Corresponding Member (1. Amtszeit)	
43 Berufliche Fortbildung und Schulung am Arbeitsplatz	Continuing Professional Development and Workplace Learning Section		
15 Restaurierung und Konservierung	Preservation and Conservation	Reinhard Altenhöner, SBS-PK Berlin (2. Amtszeit)	Susanne Probst, DNB Leipzig (1. Amtszeit)
12 Bibliographie	Bibliography		Jochen Rupp, DNB Frankfurt (1. Amtszeit)
23 Bibliotheken im Gesundheitswesen und den Biowissenschaften	Health and Biosciences Libraries		
3 Bibliotheken und wissenschaftliche Dienste für Parlamente	Library and Research Services for Parliaments Section		Dr. Christiane Wulfsberg, HH Bürgerschaft Hamburg (1. Amtszeit)
9 Bibliotheksdienste für Personen mit besonderen Bedürfnissen	Library Services to People with Special Needs	Gerhard Pfeifers, München Corresponding Member (2. Amtszeit)	Anne Seibers, mit J. Menschewitz Berlin (1. Amtszeit)
20 Bibliotheksbau und -einrichtung	Library Buildings and Equipment	Dr. Klaus Ulrich Werner, FU Berlin (1. Amtszeit)	
22 Bibliotheksdienste für multikulturelle Bevölkerungsgruppen	Library Services to Multicultural Populations		Julia Kees, BSB Museum Naturkunde Berlin (Corresponding member 2017-2021)
24 Bibliothekstheorie und -forschung	Library Theory and Research		
13 Bildung und Lesen	Library and Reading	Heidi Best, Bibliothek Hamburg (1. Amtszeit)	
15 Dokumentlieferung und gemeinsame Ressourcennutzung	Document Delivery and Resource Sharing		Renate Clemen, ZBIB Kiel (1. Amtszeit)
14 Erwerbung und Bestandsaufbau	Acquisition and Collection Development		Dr. Franziska Wink, UB Erfurt (1. Amtszeit)
28 Fortlaufende Sammelwerke	Serials and Other Continuing Resources		
17 Genetische und Lokalgeschichte			
46 Großbibliotheken	Megropolitan Libraries	Barbara Clemen, Stadtbibliothek Bremen (2. Amtszeit)	
20 indigene Angelegenheiten	Indigenous Matters		

Professional Section Vacancies

Sections	Continuing members (2021-2025)	Vacancies as of 03 Jan 2023
Academic and Research Libraries	13	7
Acquisition and Collection Development	9	11
Art Libraries	7	13
Audiovisual and Multimedia	8	12
Bibliography	11	9
Cataloguing	9	11
Continuing Professional Development & Workplace Learning	7	13
Document Delivery and Resource Sharing	15	5
Education and Training	10	10
Environment, Sustainability and Libraries	18	2
Government Information and Official Publications	7	13
Government Libraries	13	7
Health and Biosciences Libraries	6	14
Indigenous Matters*	15	5
Information Literacy	9	11
Information Technology	12	8
Knowledge Management	4	16
Law Libraries	12	8
Libraries for Children and Young Adults	10	10
Libraries Serving Persons with Print Disabilities	9	11
Library and Research Services for Parliaments	10	10
Library Buildings and Equipment	7	13
Library Services to Multicultural Populations	12	8
Library Services to People with Special Needs	15	5
Library Theory and Research	10	10
Literacy and Reading	9	11
Local History and Genealogy	14	6
Management and Marketing	6	14
Management of Library Associations	6	14
Metropolitan Libraries	14	6
National Libraries	9	11
News Media	12	8
Preservation and Conservation	13	7
Public Libraries	11	9
Rare Books and Special Collections	5	15
Reference and Information Services	7	13
School Libraries	12	8
Science and Technology Libraries	10	10
Serials and Other Continuing Resources	9	11
Social Science Libraries	5	15
Statistics and Evaluation	11	9
Subject Analysis and Access	13	7
Total	425	415



Quiz

Facharbeit in den Gremien

Einbringen deutscher Fachkompetenz auf die internationale Ebene:

- Persönlich und als Vertretung der eigenen Einrichtung oder des Verbandes, der nominiert hat
- Repräsentant*in der deutschen Bibliotheken

repräsentative und strategisch-politische Aufgaben und Funktionen

We are IFLA: Videoclips:

<https://www.youtube.com/playlist?list=PLjA2CPQcrNFCxpVoLVS195KfQAYS P8sm9>

Rückführung der Erfahrungen, Erkenntnisse in die deutsche Fachszene:

- Über Erfahrungsberichte, Artikel, Vortrag auf DBT, Poster
- Über Fachgremien in den deutschen Fachverbänden
(z.B. Fachkommissionen des dbv, gemeinsame mit VdB, BIB, ASpB)

Officers

Für jede Sektion gibt es **3 Officer-Posten:**

Chair (Vorsitz)

Secretary

Information Coordinator

Bei Special Interest Group (SIG) gibt es einen **Convenor**

Aufgaben und Verantwortungen

Warum diese Positionen einnehmen?

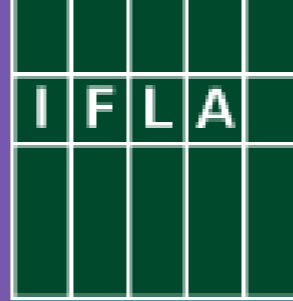


Professional Divisions

Division A	Division B	Division C	Division D	Division E	Division F	Division G	Division H
National Libraries	Government Libraries	CPDWL*	Academic and Research Libraries	School Libraries	Art Libraries	Health and Biosciences Libraries	Bibliography
Public Libraries	Library and Research Services for Parliaments	Education and Training	Science and Technology Libraries	Indigenous Matters	Document Delivery and Resource Sharing	Social Science Libraries	Cataloguing
Metropolitan Libraries	Law Libraries	Library Theory and Research	Libraries Serving People with Print Disabilities	Information Literacy	Acquisition and Collection Development	Serials and Other Continuing	Information Technology
Library Buildings and Equipment	Gov Info and Official Publications	Management of Library Associations	Audiovisual and Multimedia	Libraries for Children and Young Adults	Preservation and Conservation	Environment, Sustainability and Libraries	Knowledge Management
Library Services to Multicultural Populations	Access to Information Network - Africa SIG	LIS Education in Developing Countries SIG	Library Services to People with Special Needs	Literacy and Reading	Rare Books and Special Collections	News Media	Subject Analysis and Access
Local History and Genealogy	Women, Information and Libraries SIG	New Professionals SIG	Management and Marketing	Reference and Information Services	LGBTQ Users SIG	Digital Humanities/ Digital Scholarship SIG	Statistics and Evaluation
National Organisations and International Relations SIG			Library Publishing SIG	Library History SIG	Religions: Libraries and Dialogue SIG	Evidence for Global and Disaster Health SIG	Big Data SIG

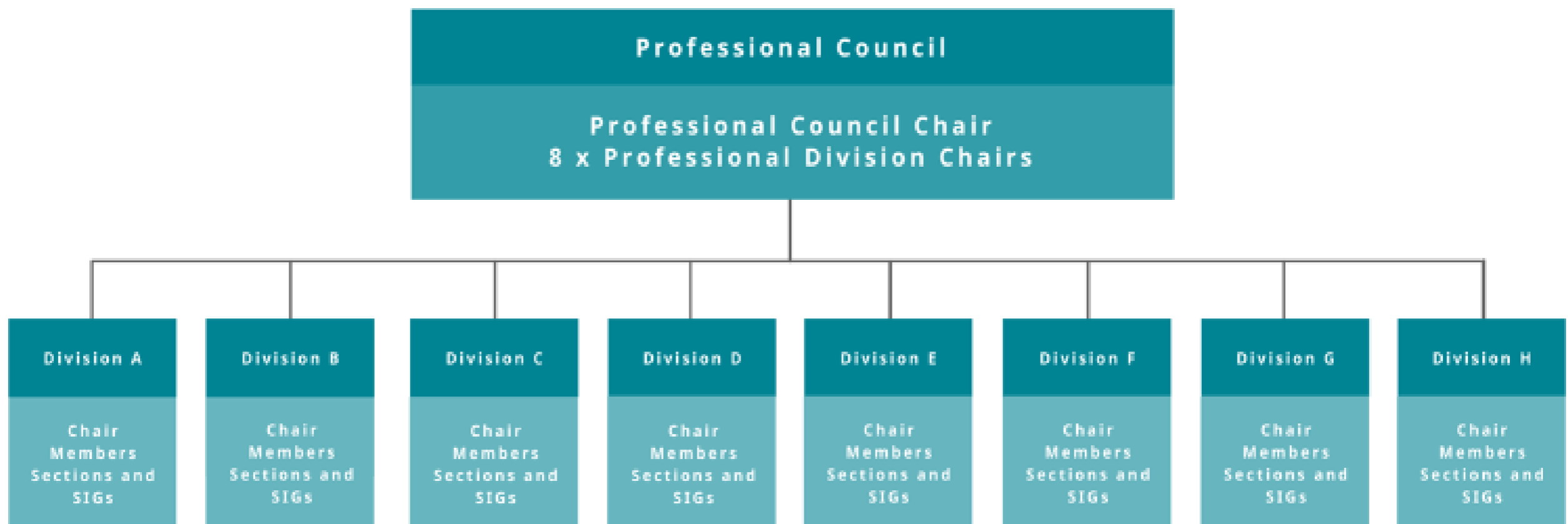
● Sections
● Special Interest Groups
SIG - Special Interest Group

*Continuing Professional Development and Workplace Learning



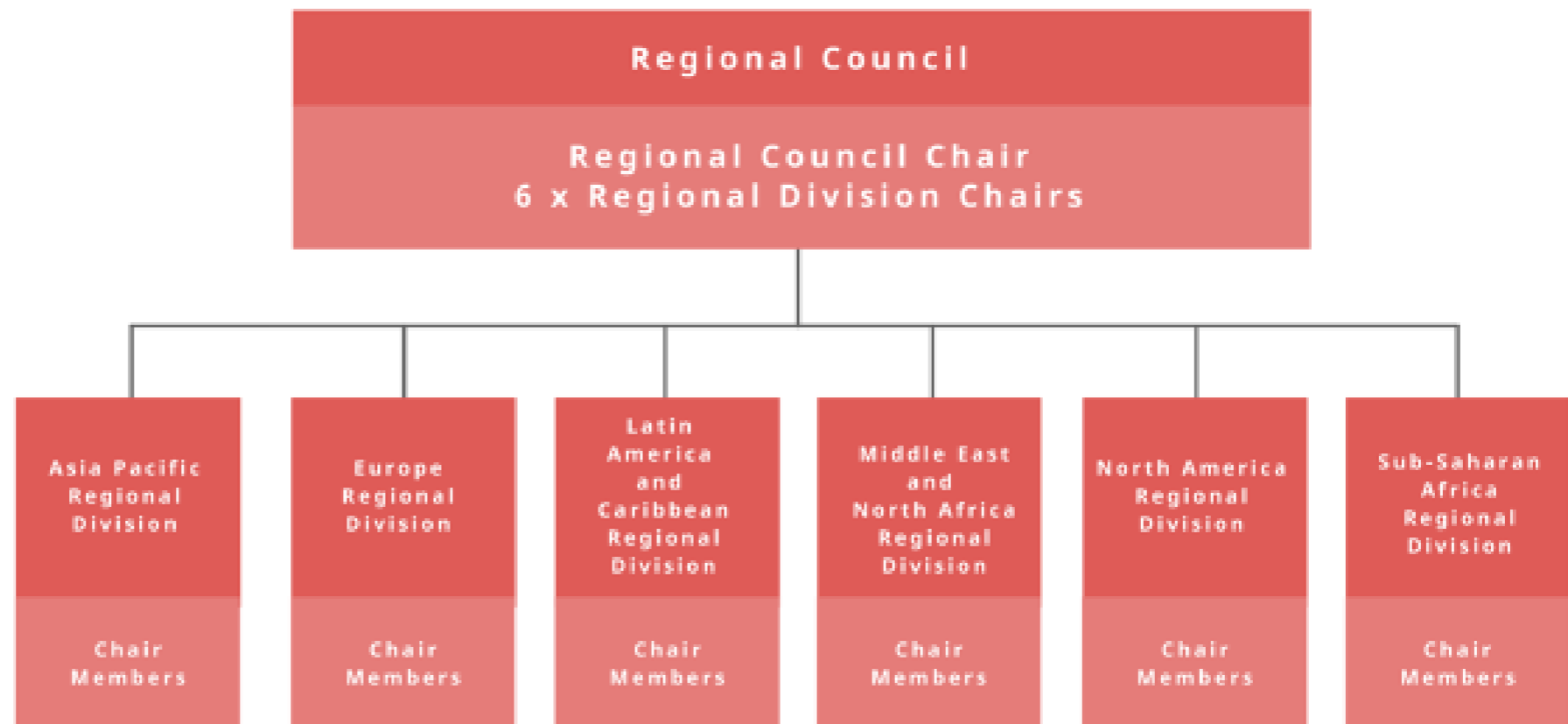
Professional Structures

Professional Structures



Regional Structures

Regional Structures



Termine und nächste Schritte

IFLA 2023 - Nominations & Elections



<https://repository.ifla.org/handle/123456789/2406>

Blick in den Chat

z.B.

- Planen Sie, am diesjährigen IFLA Weltkongress in Rotterdam teilzunehmen?
- Überlegen Sie, sich für einen Officerposten innerhalb Ihrer Sektion zu bewerben?
- Sonstige Fragen

Vielen Dank für Ihr Interesse!

Sekretariat IFLA-Nationalkomitee Deutschland

Hella Klauser

international@bibliotheksverband.de

www.ifla-deutschland.de

<https://www.ifla.org/units/elections/>

<https://www.bibliotheksverband.de/online-seminare#InternationaleBibliotheksarbeit>