

Kooperationen und Infrastrukturen zur Förderung der Informationskompetenz

Gemeinsame Einzelprojekte als Strategie für alle Phasen des Studiums - KIT-Bibliothek und House of Competence (HoC) am KIT

Dipl.-Biol. Diana M. Tangen, 14.3.2016

KIT-BIBLIOTHEK



KIT-Bibliothek

Das KIT

Am 1. Oktober 2009 wurde das **Karlsruher Institut für Technologie (KIT)** als Zusammenschluss des Forschungszentrums Karlsruhe und der Universität Karlsruhe gegründet.



Im KIT vereinen sich die Missionen der beiden Vorläufer-Institutionen: einer Universität in Landeshoheit mit Aufgaben in Lehre und Forschung und einer Großforschungseinrichtung der Helmholtz-Gemeinschaft mit programmorientierter Vorsorgeforschung im Auftrag des Staates. Innerhalb dieser Missionen positioniert sich das KIT entlang der drei strategischen Handlungsfelder Forschung, Lehre und Innovation.



D 52654

B.I.T.
online

Bibliothek
Information
Technologie

www.b-i-t-online.de
www.b-i-t-online.de
www.b-i-t-online.de
www.b-i-t-online.de
www.b-i-t-online.de

Zeitschrift für Bibliothek, Information und Technologie
 mit aktueller Internet-Präsenz: www.b-i-t-online.de
 ISSN 1425-7967 9 (2006) Ausgabe 4

Fachbeiträge

Neue Multi-Mediale Ressourcen-Modelle für Österreich

Automatisierte Rekrutierungen mit neuartiger Eigenleistung

Der Hirschfaktor – ein neuer „Stein“ am bibliometrischen Indikatorenkristall



Offen ohne Ende

Die neue 24-Stunden-Bibliothek der Universität Karlsruhe

Nachrichten

Die neue 24-Stunden-Bibliothek der Universität Karlsruhe

Container können wie Bücher sein

Datenbankherstellerdienste in neuem Gewand



Reportagen

Gaudito für Paul Rosta

72nd IFLA General Conference and Council 2006

Internationale Funkausstellung (IFA) 2006

Buchmesse 2006 – Google an die Macht

10. Internationale Konferenz Köln 2004



Standorte der KIT-Bibliothek

- Zentralbibliothek Campus Süd (Uni) + Campus Nord
- Fachbibliotheken (FB) Physik, Informatik, Architektur, Wirtschaft, Chemie, Mathematik
- FB in der Hochschule Karlsruhe – Technik und Wirtschaft
- FB der Dualen Hochschule Baden-Württemberg Karlsruhe

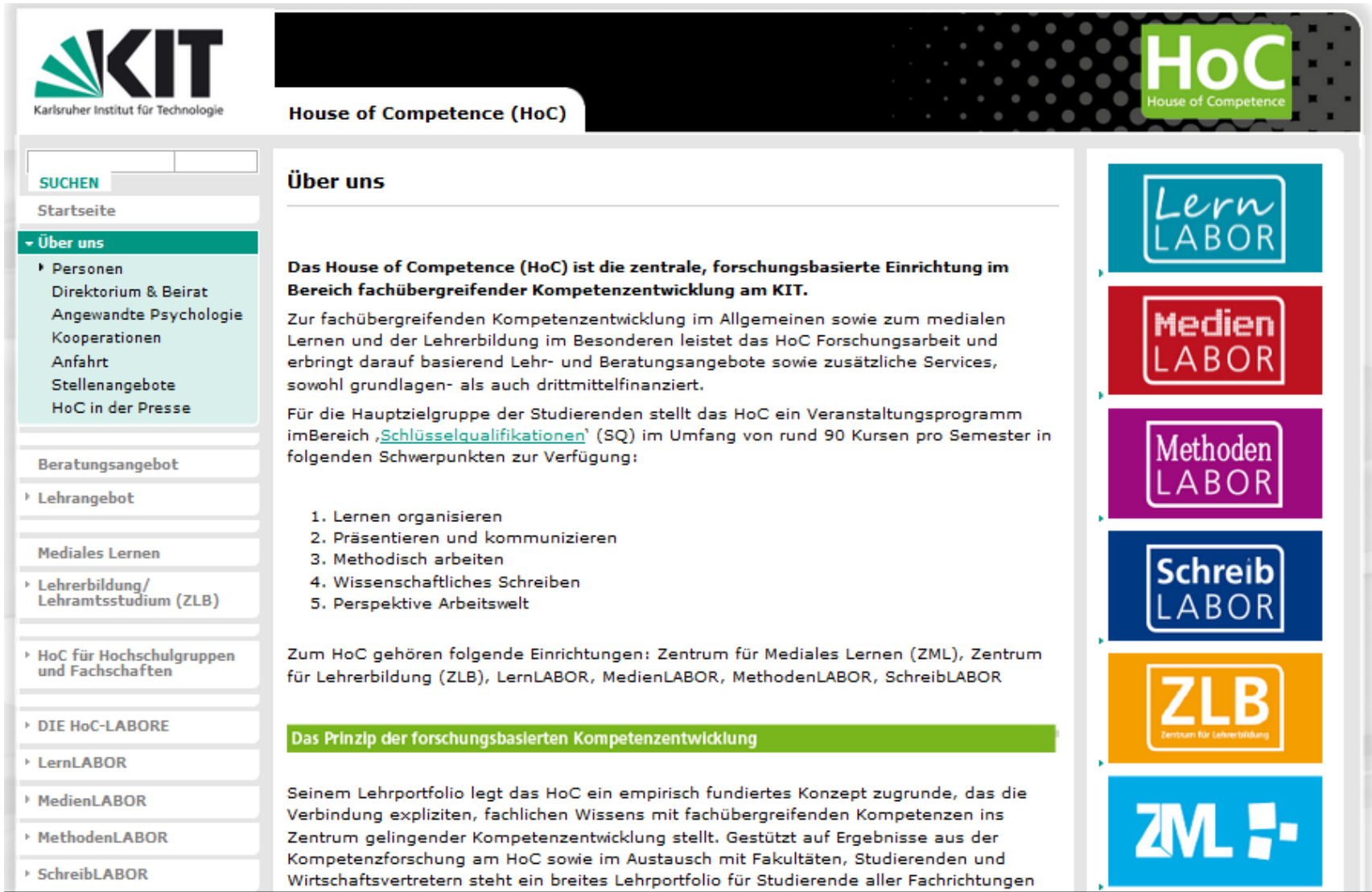


- Lernzentrum



**BADISCHES
STAATS
THEATER** KARLSRUHE





The image shows a screenshot of the 'House of Competence (HoC)' website. The top left features the KIT logo. The top right has a 'HoC House of Competence' logo. A navigation menu on the left includes 'Suchen', 'Startseite', 'Über uns' (selected), 'Beratungsangebot', 'Lehrangebot', 'Mediales Lernen', 'Lehrerbildung/Lehramtsstudium (ZLB)', 'HoC für Hochschulgruppen und Fachschaften', 'DIE HoC-LABORE', 'LernLABOR', 'MedienLABOR', 'MethodenLABOR', and 'SchreibLABOR'. The main content area is titled 'Über uns' and contains text about the HoC's mission, a list of five focus areas, and a list of member institutions. A green banner highlights the principle of research-based competence development. On the right, a vertical stack of logos for 'LernLABOR', 'MedienLABOR', 'MethodenLABOR', 'SchreibLABOR', 'ZLB', and 'ZML' is displayed.

KIT
Karlsruher Institut für Technologie

HoC
House of Competence

Über uns

Das House of Competence (HoC) ist die zentrale, forschungsbasierte Einrichtung im Bereich fachübergreifender Kompetenzentwicklung am KIT.

Zur fachübergreifenden Kompetenzentwicklung im Allgemeinen sowie zum medialen Lernen und der Lehrerbildung im Besonderen leistet das HoC Forschungsarbeit und erbringt darauf basierend Lehr- und Beratungsangebote sowie zusätzliche Services, sowohl grundlagen- als auch drittmittelfinanziert.

Für die Hauptzielgruppe der Studierenden stellt das HoC ein Veranstaltungsprogramm im Bereich ‚Schlüsselqualifikationen‘ (SQ) im Umfang von rund 90 Kursen pro Semester in folgenden Schwerpunkten zur Verfügung:

1. Lernen organisieren
2. Präsentieren und kommunizieren
3. Methodisch arbeiten
4. Wissenschaftliches Schreiben
5. Perspektive Arbeitswelt

Zum HoC gehören folgende Einrichtungen: Zentrum für Mediales Lernen (ZML), Zentrum für Lehrerbildung (ZLB), LernLABOR, MedienLABOR, MethodenLABOR, SchreibLABOR

Das Prinzip der forschungsbasierten Kompetenzentwicklung

Seinem Lehrportfolio legt das HoC ein empirisch fundiertes Konzept zugrunde, das die Verbindung expliziten, fachlichen Wissens mit fachübergreifenden Kompetenzen ins Zentrum gelingender Kompetenzentwicklung stellt. Gestützt auf Ergebnisse aus der Kompetenzforschung am HoC sowie im Austausch mit Fakultäten, Studierenden und Wirtschaftsvertretern steht ein breites Lehrportfolio für Studierende aller Fachrichtungen

LernLABOR

MedienLABOR

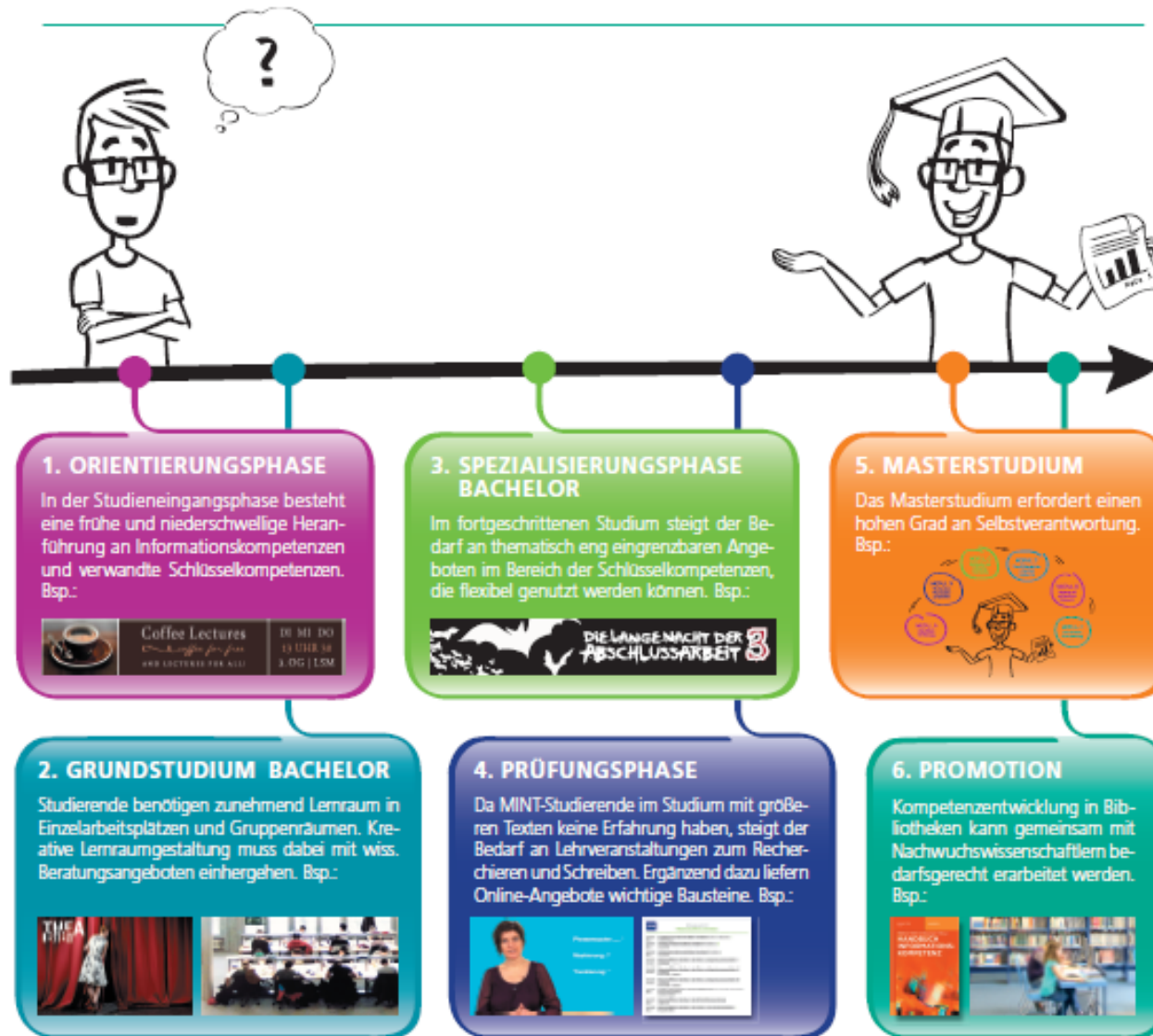
MethodenLABOR

SchreibLABOR

ZLB
Zentren für Lehrerbildung

ZML

GEMEINSAME EINZELPROJEKTE ALS STRATEGIE FÜR ALLE PHASEN DES STUDIUMS



1. Orientierungsphase

*Frühe niederschwellige
Heranführung an
Informationskompetenz und
verwandte Schlüsselkompetenzen.*

Angebot: Kurzvorträge, 3x/Woche nach dem Mittagessen zu einer Tasse Kaffee
Das Themenspektrum umfasst Bibliotheksservices, IT sowie Lern- und Arbeitsmethoden

Kooperation: Ein Tag in der Woche ist für das Lernlabor reserviert, anschließend findet auch die Sprechstunde für die Lernberatung statt.



März 2016

Dienstag 01.03.2016	Was tun bei Aufschieberitis? – Ein Beispiel der Lern- und Arbeitstechniken des Lernlabors (HoC)
Mittwoch 02.03.2016	Tipps und Tricks zur Abschlussarbeit
Donnerstag 03.03.2016	Geräteverleih und Dienste – Das Medienzentrum stellt sich vor
Dienstag 08.03.2016	Prioritäten setzen mit der Eisenhower-Methode – Ein Beispiel der Lern- und Arbeitstechniken des Lernlabors (HoC)
Mittwoch 09.03.2016	Z wie Zotero - Literaturverwaltung bequem im Browser
Donnerstag 10.03.2016	Mit Duden, Wörterbüchern und Co im KIT-Netz arbeiten
Dienstag 15.03.2016	Lampenfieber überwinden – Ein Beispiel der Lern- und Arbeitstechniken des Lernlabors (HoC)
Mittwoch 16.03.2016	Wo steht mein Buch – Standort? Fachgruppe? Signatur?
Donnerstag 17.03.2016	Wissenschaftliches Arbeiten mit LaTeX

Wegen Ostern finden in der Zeit vom **22.03.2016 - 31.03.2016** keine Coffee Lectures statt.

2. Grundstudium Bachelor

Zunehmend benötigen Studierende Lernraum in Einzelarbeitsplätzen und Gruppenräumen. Kreative Lernraumgestaltung muss dabei mit wiss. Beratungsangeboten einhergehen.

Angebot: Lernraumentwicklung

Kooperation: TheaBib&Bar seit 2013, dieses Jahr Übergabe an die KIT-Bibliothek



Ab dem 25.06.2015: Mo. - Fr. von 9:00 bis 16:30 Uhr

3. Spezialisierungsphase Bachelor

Im fortgeschrittenen Studium steigt der Bedarf an thematisch eingrenzbaeren Angeboten im Bereich Schlüsselkompetenzen, die flexibel genutzt werden können.

Angebot: Informations-“Labyrinth“:

- KIT-Bibliothek
- Schreib-, Lern- und Methodenlabor
- Fakultät Maschinenbau
- Karlsruher House of Young Scientists, Career Service, Personalentwicklung

Workshop zum Thema der Podiumsdiskussion:
„Motivation im Ausnahmezustand: Die Abschlussarbeit erfolgreich meistern“

Kooperation: gemeinsame Organisation



4. Prüfungsphase

Da MINT-Studierende im Studium mit größeren Texten keine Erfahrung haben, steigt der Bedarf an Lehrveranstaltungen zum Recherchieren und Schreiben.

Angebot: 15-20 Kurse zum wiss. Schreiben pro Semester

Kooperation: Bibliotheks-Input mit Literaturrecherche und -verwaltung mit Citavi bei den HoC-Kursen.

„Wiss. Schreiben in der Physik“ in der KIT-Bibliothek mit Schreib-Input vom HoC-Schreiblabor.

WINTERSEMESTER 14 / 15 · ÜBERSICHT Anmeldung ab 16. Oktober & genauere Informationen

SP1	Schwerpunkt 1: Lernen organisieren	Schwerpunkt 2: Präsentation und Kommunikation	Schwerpunkt 3: Multitasking arbeiten	Schwerpunkt 4: Wissenschaftliches Schreiben
902011 Seminar 902012 Seminar	902011 Seminar 902012 Seminar	902011 Seminar 902012 Seminar	902011 Seminar 902012 Seminar	902011 Seminar 902012 Seminar
902013 Block 902014 Block 902015 Block 902016 Seminar 902017 Seminar 902018 Block 902019 Block 902020 Seminar 902021 Seminar 902022 Seminar 902023 Seminar 902024 Seminar 902025 Seminar 902026 Seminar 902027 Seminar 902028 Seminar 902029 Seminar 902030 Seminar 902031 Seminar 902032 Seminar 902033 Seminar 902034 Seminar 902035 Seminar 902036 Seminar 902037 Seminar 902038 Seminar 902039 Seminar 902040 Seminar 902041 Seminar 902042 Seminar 902043 Seminar 902044 Seminar 902045 Seminar 902046 Seminar 902047 Seminar 902048 Seminar 902049 Seminar 902050 Seminar 902051 Seminar 902052 Seminar 902053 Seminar 902054 Seminar 902055 Seminar 902056 Seminar 902057 Seminar 902058 Seminar 902059 Seminar 902060 Seminar 902061 Seminar 902062 Seminar 902063 Seminar 902064 Seminar 902065 Seminar 902066 Seminar 902067 Seminar 902068 Seminar 902069 Seminar 902070 Seminar 902071 Seminar 902072 Seminar 902073 Seminar 902074 Seminar 902075 Seminar 902076 Seminar 902077 Seminar 902078 Seminar 902079 Seminar 902080 Seminar 902081 Seminar 902082 Seminar 902083 Seminar 902084 Seminar 902085 Seminar 902086 Seminar 902087 Seminar 902088 Seminar 902089 Seminar 902090 Seminar 902091 Seminar 902092 Seminar 902093 Seminar 902094 Seminar 902095 Seminar 902096 Seminar 902097 Seminar 902098 Seminar 902099 Seminar 902100 Seminar	902011 Seminar 902012 Seminar 902013 Seminar 902014 Seminar 902015 Seminar 902016 Seminar 902017 Seminar 902018 Seminar 902019 Seminar 902020 Seminar 902021 Seminar 902022 Seminar 902023 Seminar 902024 Seminar 902025 Seminar 902026 Seminar 902027 Seminar 902028 Seminar 902029 Seminar 902030 Seminar 902031 Seminar 902032 Seminar 902033 Seminar 902034 Seminar 902035 Seminar 902036 Seminar 902037 Seminar 902038 Seminar 902039 Seminar 902040 Seminar 902041 Seminar 902042 Seminar 902043 Seminar 902044 Seminar 902045 Seminar 902046 Seminar 902047 Seminar 902048 Seminar 902049 Seminar 902050 Seminar 902051 Seminar 902052 Seminar 902053 Seminar 902054 Seminar 902055 Seminar 902056 Seminar 902057 Seminar 902058 Seminar 902059 Seminar 902060 Seminar 902061 Seminar 902062 Seminar 902063 Seminar 902064 Seminar 902065 Seminar 902066 Seminar 902067 Seminar 902068 Seminar 902069 Seminar 902070 Seminar 902071 Seminar 902072 Seminar 902073 Seminar 902074 Seminar 902075 Seminar 902076 Seminar 902077 Seminar 902078 Seminar 902079 Seminar 902080 Seminar 902081 Seminar 902082 Seminar 902083 Seminar 902084 Seminar 902085 Seminar 902086 Seminar 902087 Seminar 902088 Seminar 902089 Seminar 902090 Seminar 902091 Seminar 902092 Seminar 902093 Seminar 902094 Seminar 902095 Seminar 902096 Seminar 902097 Seminar 902098 Seminar 902099 Seminar 902100 Seminar	902011 Seminar 902012 Seminar 902013 Seminar 902014 Seminar 902015 Seminar 902016 Seminar 902017 Seminar 902018 Seminar 902019 Seminar 902020 Seminar 902021 Seminar 902022 Seminar 902023 Seminar 902024 Seminar 902025 Seminar 902026 Seminar 902027 Seminar 902028 Seminar 902029 Seminar 902030 Seminar 902031 Seminar 902032 Seminar 902033 Seminar 902034 Seminar 902035 Seminar 902036 Seminar 902037 Seminar 902038 Seminar 902039 Seminar 902040 Seminar 902041 Seminar 902042 Seminar 902043 Seminar 902044 Seminar 902045 Seminar 902046 Seminar 902047 Seminar 902048 Seminar 902049 Seminar 902050 Seminar 902051 Seminar 902052 Seminar 902053 Seminar 902054 Seminar 902055 Seminar 902056 Seminar 902057 Seminar 902058 Seminar 902059 Seminar 902060 Seminar 902061 Seminar 902062 Seminar 902063 Seminar 902064 Seminar 902065 Seminar 902066 Seminar 902067 Seminar 902068 Seminar 902069 Seminar 902070 Seminar 902071 Seminar 902072 Seminar 902073 Seminar 902074 Seminar 902075 Seminar 902076 Seminar 902077 Seminar 902078 Seminar 902079 Seminar 902080 Seminar 902081 Seminar 902082 Seminar 902083 Seminar 902084 Seminar 902085 Seminar 902086 Seminar 902087 Seminar 902088 Seminar 902089 Seminar 902090 Seminar 902091 Seminar 902092 Seminar 902093 Seminar 902094 Seminar 902095 Seminar 902096 Seminar 902097 Seminar 902098 Seminar 902099 Seminar 902100 Seminar	902011 Seminar 902012 Seminar 902013 Seminar 902014 Seminar 902015 Seminar 902016 Seminar 902017 Seminar 902018 Seminar 902019 Seminar 902020 Seminar 902021 Seminar 902022 Seminar 902023 Seminar 902024 Seminar 902025 Seminar 902026 Seminar 902027 Seminar 902028 Seminar 902029 Seminar 902030 Seminar 902031 Seminar 902032 Seminar 902033 Seminar 902034 Seminar 902035 Seminar 902036 Seminar 902037 Seminar 902038 Seminar 902039 Seminar 902040 Seminar 902041 Seminar 902042 Seminar 902043 Seminar 902044 Seminar 902045 Seminar 902046 Seminar 902047 Seminar 902048 Seminar 902049 Seminar 902050 Seminar 902051 Seminar 902052 Seminar 902053 Seminar 902054 Seminar 902055 Seminar 902056 Seminar 902057 Seminar 902058 Seminar 902059 Seminar 902060 Seminar 902061 Seminar 902062 Seminar 902063 Seminar 902064 Seminar 902065 Seminar 902066 Seminar 902067 Seminar 902068 Seminar 902069 Seminar 902070 Seminar 902071 Seminar 902072 Seminar 902073 Seminar 902074 Seminar 902075 Seminar 902076 Seminar 902077 Seminar 902078 Seminar 902079 Seminar 902080 Seminar 902081 Seminar 902082 Seminar 902083 Seminar 902084 Seminar 902085 Seminar 902086 Seminar 902087 Seminar 902088 Seminar 902089 Seminar 902090 Seminar 902091 Seminar 902092 Seminar 902093 Seminar 902094 Seminar 902095 Seminar 902096 Seminar 902097 Seminar 902098 Seminar 902099 Seminar 902100 Seminar	

* Diese Veranstaltungen sind auch Bestandteil des B02 Plus
Mehr dazu unter: www.boc.kit.edu/box

** Diese Veranstaltungen sind auch Bestandteil des MKP-Plus
Mehr dazu unter: www.hoc.kit.edu/impk

*** Die Anmeldung zu diesen Veranstaltungen beginnt am
ab 21.08 Uhr (Angabe ohne Gewähr über die Roboter des
www.kit.edu). Mehr dazu unter: www.sps.kit.edu

4. Prüfungsphase

Angebot: Präsenzberatung über Lernberater
Ausbildung als Lernberater vom HoC-
Lernlabor: Bibliothekare in der Benutzung der
Zentralbibliothek (Lesesäle, Auskunft) sowie
der Fachbibliotheken und des Lernzentrums.
Alle HiWis von TheaBib&Bar und teilweise die
Abenddienst-HiWis in der Zentralbibliothek.
Sprechstunden im Lernzentrum von Lern-,
Methoden- und Schreiblabor sowie in der
Lernambulanz der Zentralbibliothek.

Kooperation: In den Räumen der Bibliothek
werden Beratungen vom HoC angeboten.
Bibliotheksmitarbeiter wurden als Lernberater
ausgebildet und führen Beratungen durch.




Karlsruher Institut für Technologie

Lernambulanz in der KIT-Bibliothek

Zeitmanagement. Stressbewältigung.
Selbstmotivierung.

Jeden Dienstag in der
KIT-Bibliothek
13:45-15:15 Uhr, 3. Stock Altbau


HoC
House of Excellence


Lern
LABOR


KIT Bibliothek

4. Prüfungsphase



Infos lauern überall

Workshops | Schulungen | Führungen ab 19.10.2015
in der Fachbibliothek Hochschule Karlsruhe
Mo – Fr : 14.00 | Dauer: 30 Minuten

MO	DI	MI	DO	FR
Führung	Literatur-recherche	Literatur-verwaltung	Schreib-beratung	Lern-beratung



Hochschule Karlsruhe
Technik und Wirtschaft
Karlsruhe Institute of Technology

KIT Bibliothek

Schreib
LABOR

SCHREIB BERATUNG UND INFOHÄPPCHEN AN DER HsKA



4. Prüfungsphase

Ergänzend bilden E-Learning-Angebote wichtige Bausteine.

Angebot: Videokurs Literaturrecherche Mithilfe unseres Videokurses "Literaturrecherche" lernen Sie Schritt für Schritt das richtige Vorgehen bei der Suche nach wissenschaftlicher Literatur. Die 6 Videos entstanden durch eine Kooperation des Instituts für Arbeitswissenschaft und Betriebsorganisation (ifab) mit dem Zentrum für Mediales Lernen (ZML) und der KIT-Bibliothek.

Kooperation: Kompetente Betreuung durch das ZML (HoC)

VIDEOTUTORIALS STATT VORLESUNG


Neue Wege bei der Vermittlung wissenschaftlicher Arbeitstechniken

Die Fakultät für Maschinenbau geht neue Wege bei der Veranstaltung „Arbeitstechniken im Maschinenbau“ und wandelt eine Vorlesung in ein strukturiertes Online-Format um. Das auf 36 kurzen Videotutorials basierende Konzept behandelt die Themen: Literaturrecherche, wissenschaftliches Schreiben, wissenschaftliches Präsentieren, Ziel- und Selbstmanagement und Arbeiten im Team. Jede Thematik wurde inhaltlich von Fachexperten erarbeitet und anschließend gemeinsam mit dem Zentrum für Mediales Lernen hinsichtlich Umsetzung. Neben den Videos beinhaltet jede Lerninheit verteilte Zusatzmaterialien sowie Kontrollfragen zur Überprüfung des eigenen Lernfortschritts.


AUSGANGSSITUATION
Die Veranstaltung „Arbeitstechniken im Maschinenbau“ ist Pflichtbestandteil des Maschinenbaustudiums und soll den Studierenden ca. 600 pro Jahr die grundlegenden Kompetenzen des wissenschaftlichen Arbeitens in einem Ingenieurstudium vermitteln. Die Veranstaltung ist zusammengefasst aus einem Theorie- und einem Praktikum. Die Theorie wurde bislang in einer Vorlesung vermittelt. Die Praktika bestanden aus 4 Workshopterminen, in denen die Studierenden in Kleingruppen ca. 20 THD die erlernten Techniken praktisch anwenden.

ZIEL DES VIDEOKURSES
Im Rahmen des Projektes wurde die Vorlesung der Veranstaltung „Arbeitstechniken im Maschinenbau“ durch ein Online-Modul auf Basis von Videotutorials ersetzt. Die Studierenden können so über die Lernplattform L&S künftig flexibler auf die Lerninhalte zugreifen, auch nach Abschluss der Veranstaltung. Die Online-Module werden jeweils mit einem Modultest abgeschlossen, welcher Voraussetzung zur Teilnahme an den Workshopterminen ist. So kann sichergestellt werden, dass die praktischen Workshops an den vermittelten theoretischen Kenntnissen anknüpfen können.

AUFBAU DER VERANSTALTUNG



AUFBAU EINES MODULS



1. Grundlagen der Recherche
2. Vorbereitung der Recherche
3. Suche im KIT-Katalog
4. Suche in fachspezifischen Datenbanken
5. Suche über Internetsuchmaschinen
6. (Über-) Regionale Recherche und Literaturbeschaffung

5. Masterstudium

Das Masterstudium erfordert einen hohen Grad an selbstverantwortlichem Lernen.

Angebot: „Online-Kurs Informationskompetenz: Methodisch Planen, Recherchieren, Schreiben“ für Studierende und Promovierende der Natur- und Ingenieurwissenschaften. Es werden wichtige Schlüsselqualifikationen wie methodisches Arbeiten, Lerntechniken, Literaturrecherche und wissenschaftliches Schreiben vermittelt. Der Kurs ist modular aufgebaut.

Kooperation: KIT-Bibliothek und die Labore des HoC haben den Kurs gemeinsam erstellt.

ONLINE - KURS FÜR STUDIERENDE UND
INFORMATIONSKOMPETENZ: PROMOVIERENDE DER
METHODISCH PLANEN, NATUR- UND INGENIEUR-
RECHERCHIEREN, SCHREIBEN WISSENSCHAFTEN



KIT Bibliothek


6. Promotion

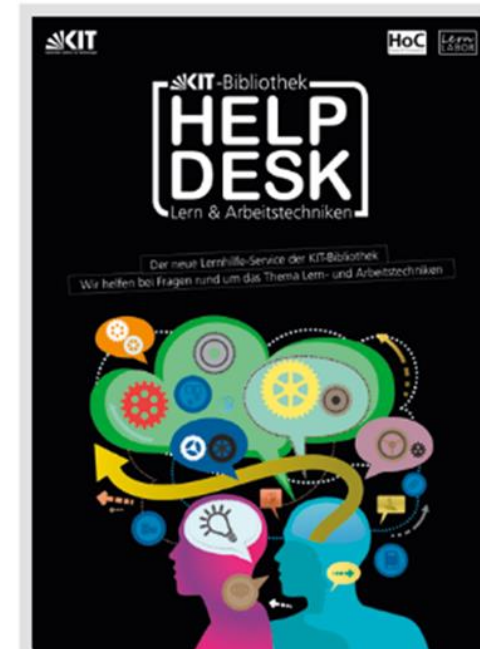
Kompetenzentwicklung in Bibliotheken kann gemeinsam mit Nachwuchswissenschaftlern bedarfsgerecht erarbeitet werden.

Angebot: Bibliothek als Forschungsgegenstand über Nutzerverhalten oder Umfragen

Kooperation: Forschungsbasierte Publikationen mit Promovierenden des HoC.

Das „Helpdesk Lern-und Arbeitstechniken“ an der KIT-Bibliothek – Lernberatung als neue Aufgabe für Bibliotheken

Michael Mönnich und Anne Linsler



raus, Privatleben und Studium räumlich voneinander zu trennen. Auch scheint das Lernen am Einzelplatz, aber in der Gegenwart von vielen anderen Lernenden, für viele Studierende motivierend zu sein.¹

Dieses veränderte Verhalten wirkt sich auch auf die Bibliotheken aus. In der Prüfungsphase sind die Lesesäle regelmäßig überfüllt, auch in Karlsruhe wird inzwischen die Verwendung von Pausenscheiben vorgeschrieben.² Zudem richtete die KIT-Bibliothek 2013 einen elektronischen Wegweiser für Lernplätze ein, der in Echtzeit die Belegung der einzelnen Lesesäle und Fachbibliotheken anzeigt.³ Lernraumentwicklung ist für die KIT-Bibliothek im Bereich Benutzung ein zentrales Thema. Es werden ständig neue Flächen hinzugefügt, die durch Abbau von Regalfächern in bestehenden Bibliotheksräumen sowie im Zuge von Um- und Neubauten entstehen, wie im neu erbauten Lernzentrum am Fasanenschloßchen, das von der Bibliothek verwaltet wird.⁴ In der Fachbibliothek Hochschule Karlsruhe – Technik & Wirtschaft konnten die Lernräume bei einem Umbau 2013 verdoppelt und zониert werden.

Ein weiterer Schwerpunkt ist die Zusatznutzung von bestehenden Räumlichkeiten für das Selbstlernen: Ein prominentes und von der Bundesregierung als besonders innovativ gewürdigtes Beispiel ist die Nutzung von Freiflächen im Badischen Staatstheater als studentischem Lernraum „TheaBib& Bar“⁵ innerhalb des Selbstlernzentrums im August 2014

b.i.t.online 17(2014), Nr.4, S. 342-346

Fazit

- Bündelung von Fachwissen zur Verbesserung und Optimierung der Angebotsstruktur
- Zusammenarbeit an allen thematischen Schnittstellen
- Eingliederung der Einzelprojekte in unsere gemeinsame Idee einer bedarfsgerechten Vermittlung von Informationskompetenz
- Durch integrative Angebote das Lehrportfolio der Fächer am KIT im Hinblick auf Informationskompetenz zu ergänzen

Fragen?



Dipl.-Biol. Diana M. Tangen
Stellvertretende Leiterin der Benutzungsabteilung
Leitung Informationskompetenz

KIT-Bibliothek
Straße am Forum 2,
76131 Karlsruhe
Tel: 0721/608-43107
tangen@kit.edu

www.bibliothek.kit.edu
KIT - Universität des Landes Baden-Württemberg und nationales
Forschungszentrum in der Helmholtz-Gemeinschaft