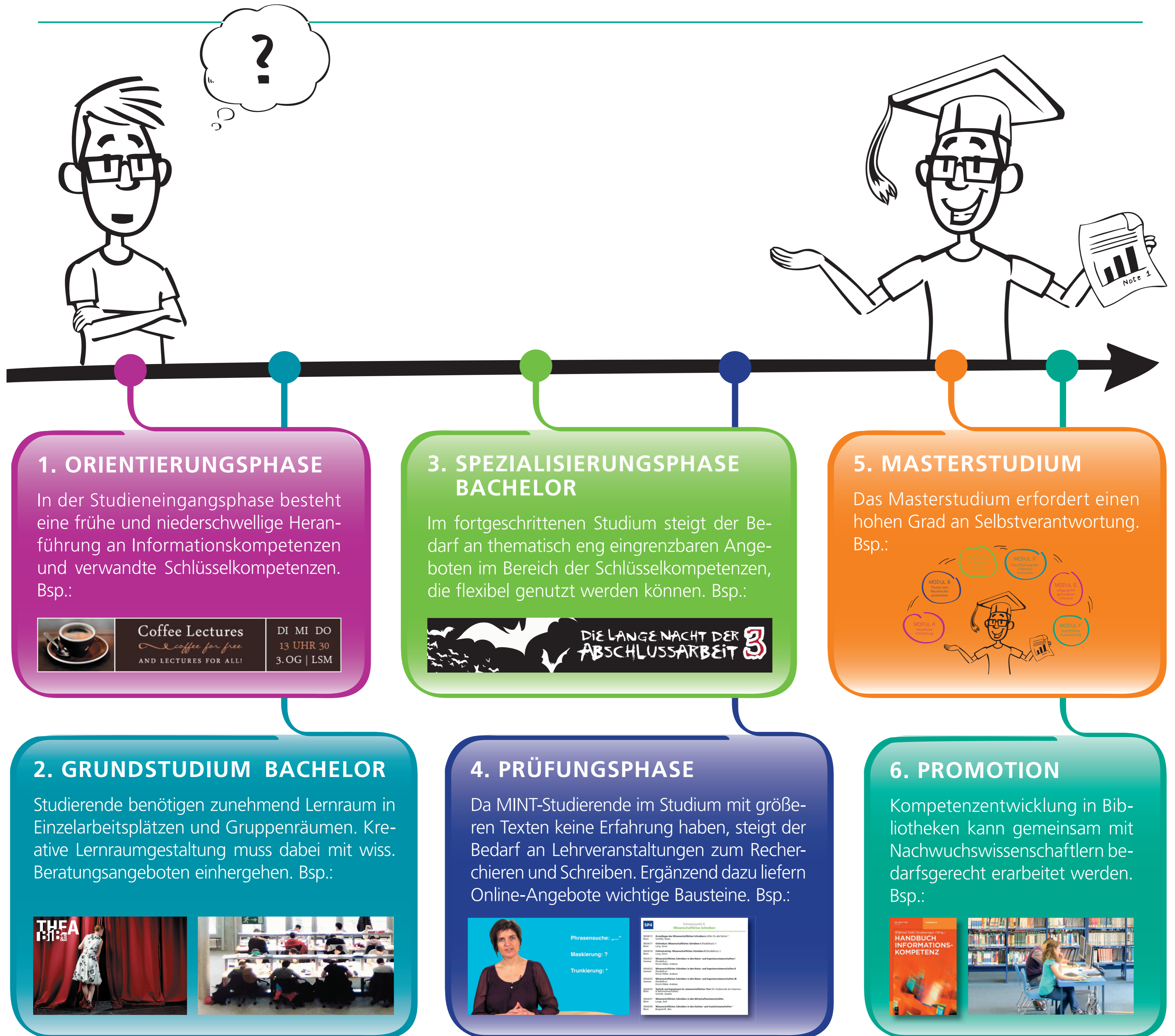


GEMEINSAME EINZELPROJEKTE ALS STRATEGIE FÜR ALLE PHASEN DES STUDIUMS



KOOPERATION

Bündelung von Fachwissen, Ressourcen und Schlüsselkompetenzen zur Verbesserung und Optimierung der Angebotsstruktur. **Zusammenarbeit** an allen thematischen Schnittstellen. **Eingliederung** der Einzelprojekte in unsere gemeinsame Idee einer bedarfsgerechten Vermittlung von Informationskompetenz. **Gemeinsames Ziel**: Durch integrative Angebote das Lehrportfolio der Fächer am KIT in Hinblick auf Informationskompetenzen zu ergänzen.

HOUSE OF COMPETENCE

Zentrale wissenschaftliche Einrichtung am KIT mit Fokus auf fachübergreifende Lehre. **Hauptthema**: Kompetenzentwicklung und Schlüsselqualifizierung. **Beispiele**: Strategien zu Zeit- und Selbstmanagement, Lern- und Arbeitstechniken, wissenschaftliches Präsentieren, Kreativitätsentwicklung und methodisches Vorgehen, Disziplin gerichtetes wissenschaftliches Schreiben, Grundlagen des betrieblichen Managements usw. **Organisation in Kompetenzlaboren** (Lern-, Methoden-

und Schreiblabor) in denen Lehre, Forschung und Beratung zusammengeführt werden. **Als Netzwerkknotenpunkt innerhalb des KIT**: zu zentralen und dezentralen Einrichtungen, in Verbindung mit allen Disziplinen/Studiengängen, an den KIT-Standorten Universität und Großforschung.

KIT-BIBLIOTHEK

Zentrale Einrichtung des KIT, bestehend aus den beiden Zentralbibliotheken Campus Nord und Campus Süd sowie einem Netz dezentraler Teilbibliotheken. Gewährleistet die **Informationsversorgung für Forschung und Lehre** von mehr als 24.000 Studierenden und über 9000 Wissenschaftlern. Verfügt über **1600 Arbeitsplätze**, davon über 900 in der KIT-Bibliothek Süd in der 24-Stunden-Bibliothek, die rund um die Uhr über ein Selbstverbuchungs- bzw. Rückgabesystem

genutzt werden kann. Bietet einen **Bestand von über zwei Millionen Büchern und über 70.000 Zeitschriften** in gedruckter und elektronischer Form, mehr als 13.000 lizenzierten Fachdatenbanken, sowie multimediale Dokumente und Mikroformen über ein breites fachliches Spektrum mit Schwerpunkt im Bereich der Natur- und Ingenieurwissenschaften. Einen **umfassenden Benutzungsservice** mit differenzierten Beratungs- und Schulungsangeboten.

Ansprechpartnerinnen KIT-Bibliothek
Dipl.-Biol Diana Tangen (tangend@kit.edu), Martina Weber (martina.weber@kit.edu)

Ansprechpartner House of Competence (HoC)
M.A. Andreas Hirsch-Weber (hirsch-weber@kit.edu)