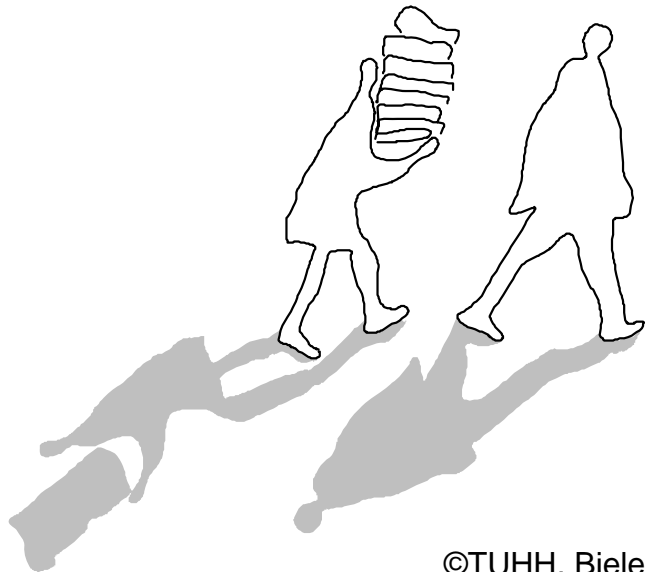


## Dienstleistungen der wissenschaftlichen Bibliotheken

- die Notwendigkeit zur Neuorientierung •



©TUHH, Bieler

das Beispiel  
TUB Hamburg-Harburg :  
Interaktive Tutorials,  
RSS-Feeds u.a.

# Standortbestimmung



- klassisches Kerngeschäft:  
Campusuniversität und  
einschichtiges Bibliothekssystem
- DAAD-geförderte Hochschule mit  
englischsprachigen  
Masterstudiengängen
- Problem der Finanzierung von  
Zeitschriften und elektronischen  
Angeboten

# ?? Wer ist unser Kunde??

W  
a  
s  
  
n  
u  
t  
z  
t  
  
s  
i  
e  
?



W  
a  
s  
  
w  
i  
l  
l  
  
e  
r  
?

?? Wird die Bibliothek wahrgenommen ??

# Neue Aufgabenfelder an der TUHH

- verstärkte Nutzerunterstützung
- verstärkte Nutzerinformation / Marketing
- E-Learning
- E-Publishing
- Evaluationen

**Lehre  
Forschung  
Innovation**

**Mit der TUHH  
in die Zukunft!**

**Wir investieren in die  
Entwicklung von  
Technik für Menschen**

**Sie können uns dabei  
unterstützen!**

**Die Universitäts-  
bibliothek bietet  
Ihnen**

Raum zum Lesen,  
Arbeiten, Lernen

Zugang zu Büchern und  
Zeitschriften  
Internet

Unterstützung bei der  
Informationssuche

per Sönlich  
per Mail  
per Chat  
per telefon

Anleitung zur Recherche

Online-Tutorial DISCUS  
discus.tu-harburg.de

**Wir investieren  
in Informationen aus**

1.000 gedruckten  
Zeitschriften

7.280 elektronischen  
Zeitschriften

26 Online-Datenbanken

480.000 Medien  
DIN-Normen

Nutzung der Bibliothek  
im Jahr 2004

9.000 aktive LeserInnen

351.000 Besucher

371.000 Ausleihen

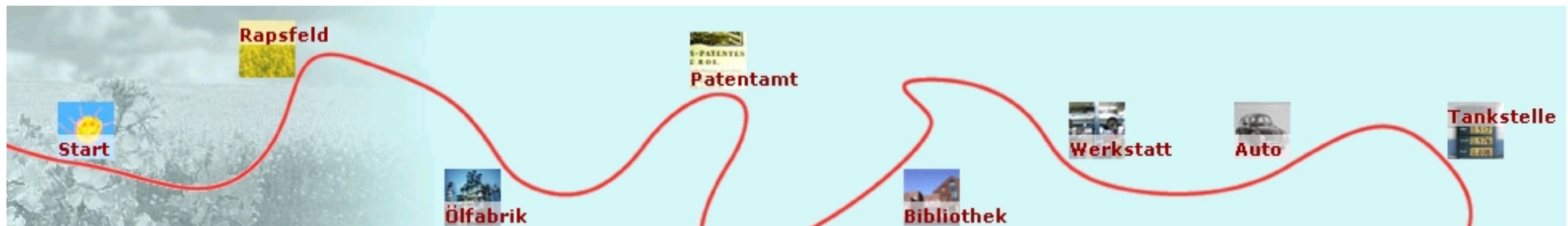
Universitätsbibliothek TUHH

www.tub.tu-harburg.de/1.html

## DISCUS

<http://www.tub.tu-harburg.de/2755.html>

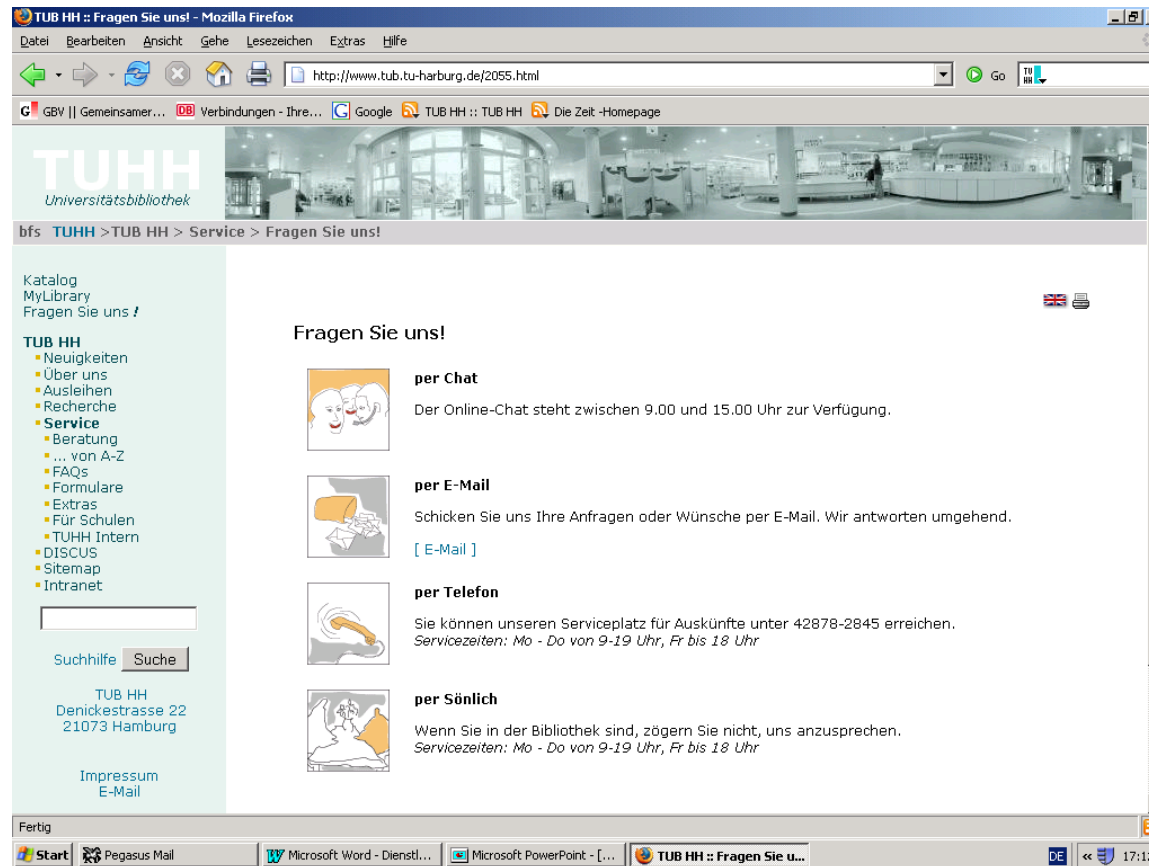
- Leitfaden zur Informationssuche
- Was finde ich im Netz, was in Bibliotheken?
- Fachlicher Kontext: Verfahrenstechnik, Biotechnologie
- Recherche nach Aufsätzen, Stoffdaten und Patenten



## BibTutor

[www.dfki.uni-kl.de/KM/bibtutor](http://www.dfki.uni-kl.de/KM/bibtutor)

- Erleichterung der Datenbankauswahl sowie Unterstützung der Recherche in originalen Datenbank-Oberflächen
- Kontextspezifisches Hilfsangebot durch Nutzung von Methoden künstlicher Intelligenz
- Just-in-time-E-Learning mit Links zu DISCUS



## Zusätzlich virtuell

- **Chat**

Rakim Homepage

<http://rakim.sourceforge.net/>  
RAKIM: A Knowledge  
Instant Messenger

- **E-Mail**

stark modifizierte Open  
Source Support-Ticket-  
System OSTicket  
<http://www.osticket.com/>

<http://www.tub.tu-harburg.de/2055.html>

# Mehr Nutzerinformationen !

- Newsletter „BIBAKTUELL“  
<http://www.tub.tu-harburg.de/285.html>
- RSS-Feeds **XML**
- weitgehende Barrierefreiheit des WWW-Angebots
- Zweisprachigkeit aller durch die Bibliothek herausgegebenen Materialien

**Und intern ???**

**snapshots**

- Wikis zum gemeinsamen, abteilungsübergreifendem Erarbeiten von Inhalten, Konzepten
- Snapshots : interne 30-45 minütige Kurzvorstellungen bzw. -einführungen

# Informationsbeschaffung alt / neu

- Zeitschriften
- Mailinglisten
- Newsletter

- Weblogs
  - FernleihLog - Meldungen zur Fernleihe
  - HeBlog - Das Weblog für den HeBIS-Verbund
  - netbib – z.T. bibliothekarisch, mit 10 AutorInnen
- RSS-Feeds
- Wikis

**TUHH**  
Universitätsbibliothek

TUHH > TUB HH

Katalog  
MyLibrary  
Fragen Sie uns !

**TUB HH**

- Neuigkeiten
- Über uns
- Ausleihen
- Recherche
- Service
- DISCUS

Suchhilfe

TUB HH  
Denickestrasse 22  
21073 Hamburg

Impressum  
E-Mail

News XML Feed

POWERED BY  
**AWF**

**Willkommen**

Technische Universität  
Hamburg-Harburg  
Universitätsbibliothek

Suche im Katalog

- Öffnungszeiten
- Standort / Adresse
- Fragen Sie uns !
- ... A bis Z
- Kataloge
- Datenbanken
- Digitale Bibliothek
- Fachinformationen

Magazinregale

3 Nov 2005: Neuerwerbungen der TUHH-Bibliothek  
 » 3 Nov 2005: Neue Telefonanlage für die TUHH  
 » 21 Oct 2005: TUHH-Bibliothek zur Nacht des Wissens am 29.10.2005  
 Uhr!...  
 Weitere News...

**Bloglines**

Willkommen Gast

Verzeichnis

5 abonnenten verwandte Feeds abonnieren Abo bearbeiten

**Bibliothek TUHH NEWS**  
Neuigkeiten aus der Bibliothek der TUHH  
20 Beiträge | Sortieren - älteste zuerst | Aktualisiert Do, 3. Nov 2005 18:37

**Neue Telefonanlage für die TUHH**  
Die TUHH erhält eine neue Telefonanlage. Aufgrund der Umstellungsarbeiten ist die Universitätsbibliothek zu folgenden Terminen voraussichtlich telefonisch nicht erreichbar: Freitag, 04.11.05 13.00...  
Eingestellt am: Do, 3. Nov 2005 14:06

**Neuerwerbungen der TUHH-Bibliothek**  
Neuerwerbungen, die später im Magazin zu finden sind, stehen für einige Zeit statt im oberen Lesesaal seit kurzem im Neuerwerbungsregal links neben dem Serviceplatz 1. In unserem Katalog finden...  
Eingestellt am: Do, 3. Nov 2005 14:06

**TUHH-Bibliothek zur Nacht des Wissens am 29.10.2005 offen bis 23 Uhr!**  
Die TUHH-Bibliothek beteiligt sich am Sonnabend, den 29.10.2005, ab 18 Uhr an der 1. Nacht des Wissens in Hamburg mit einem eigenen Programm und ist deshalb an diesem Tag bis 23 Uhr geöffnet. Das...

<http://www.bloglines.com>



# Wozu nutze ich RSS-Feeds ??

- Schnelle Übersicht über verschiedene Themengebiete
- Kategorisierung erleichtert den Zugriff auf **relevante** Informationen
- Automatische Archivierung der Einträge
- Entlastung meiner e-mail-box, wenn ich es als Neuerscheinungsdienst für z.B. Zeitschriften nutze



Noch Fragen ??  
dann schauen Sie nach unter  
<http://uckan.info/texte/was-ist-rss/>

<http://de.scienceport.org>

# Wofür sind konkret die Wikis ??

- Web-Redaktion
  - Feedback: Dokumentation der eingereichten internen Verbesserungsvorschläge und deren Bearbeitung
  - Dokumente:
    - Beschreibung eingesetzter EDV-Software, Workflow in Abteilungen
    - Diskussion Policies Dokumentenserver
    - Vorbereitung Auswahl Scanner für die Fernleihe
  - Gedankensammlungen:
    - Ziele und Ideen für 2006
    - Hamburger "Nacht des Wissens": Programm
    - Projekte: VISION > Entwicklung Konzept
-

# E-Learning - eine Chance ?

## Unser Ziel

- Vermittlung von Informationskompetenz durch die Bibliothek : Angebot just-in-time zum Zeitpunkt des Bedarfs der Studierenden und Doktoranden
- innerhalb der TUHH projektbezogene Unterstützung bei der Aufbereitung und Gestaltung von Lehrinhalten für E-Learning > Gewährleistung von Nachhaltigkeit

## unser Weg

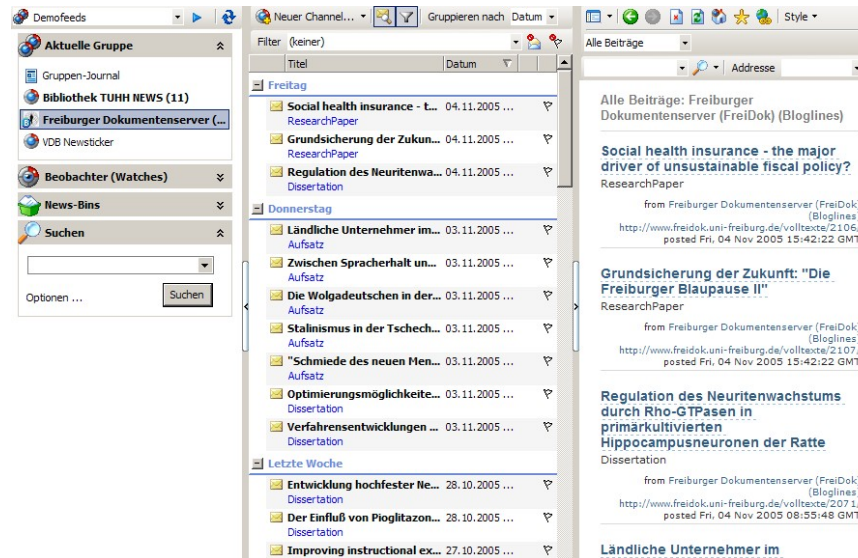


- Mitarbeit bei der Auswahl der Lernplattform(en)
- Ausbau der Kontakte zum Lehrkörper: gemeinsame Lernprozesse
- Entwicklung von Tutorials: VISION

# E-Publishing

- Dokumentenserver: Service bei der Produktion sowie Verbreitung von Informationen z.B. durch RSS-Feeds

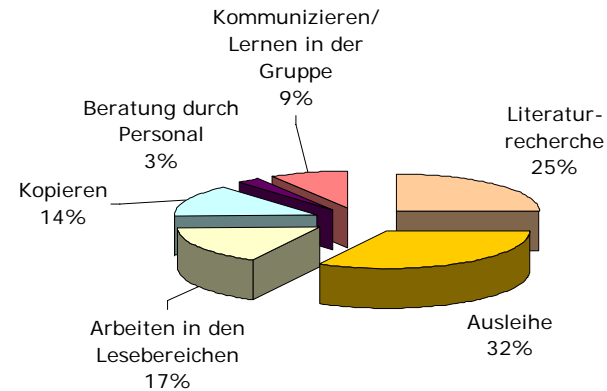
Literaturlisten als  
RSS-Feed: Liste  
der Neuzugänge  
auf dem  
Freiburger Server



- Unterstützung bei Fragen elektronischen Publizierens und des Urheberrechts

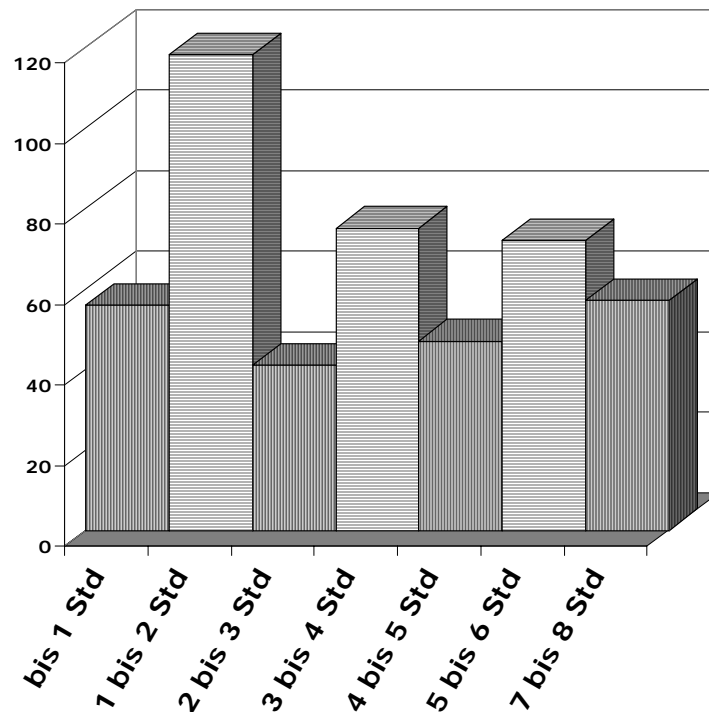
**Universität**  
Forschungsleistungen  
Studiengänge

**Bibliothek**  
Bestand  
Services  
Arbeitsplätze



Gründe für die  
Bibliotheksnutzung  
Umfrage Sommer 2005,  
891 TeilnehmerInnen

## 783 Antworten mit Mehrfachnennung



- 631 arbeiten allein
- 316 arbeiten in der Gruppe:  
44% mit 3-4 Personen

Ist dafür eine  
angemessene Ausstattung  
vorhanden??

**Aufenthaltsdauer  
der Studierenden**  
Umfrage Sommer 2005



## Fragen beantworten

feldsien-sudhaus@tu-harburg.de

E-Learning, Informationskompetenz:  
hapke@tu-harburg.de, bieler@tu-harburg.de

RSS-Feeds, Wiki, Weblogs, Technik:  
edv-bib@tu-harburg.de, stabenau@tu-harburg.de

## Danke für Ihr Interesse !!