



Aussonderung als Bestandsentwicklung: Ansätze und Erfahrungen der SLUB Dresden

➤ **Die SLUB Dresden**

- **Ergebnis mehrerer Bibliotheksfusionen**
- **Staatsbibliothek mit Archivfunktion**
- **(ausleih)umsatzorientierte Universitätsbibliothek**





➤ **Die SLUB Dresden**

- **Ergebnis mehrerer Bibliotheksfusionen**
- **Staatsbibliothek mit Archivfunktion**
- **(ausleih)umsatzorientierte Universitätsbibliothek**

➤ **Rahmenbedingungen**

- **Gesetz über die SLUB (1995)**
- **Verwaltungsvorschrift des SMWK (2001)**
- **Aussonderungsrichtlinie der SLUB (2007)**



➤ **Die SLUB Dresden**

- **Ergebnis mehrerer Bibliotheksfusionen**
- **Staatsbibliothek mit Archivfunktion**
- **(ausleih)umsatzorientierte Universitätsbibliothek**

➤ **Rahmenbedingungen**

- **Gesetz über die SLUB (1995)**
- **Verwaltungsvorschrift des SMWK (2001)**
- **Aussonderungsrichtlinie der SLUB (2007)**

➤ **Practice: Entscheidungskriterien, Organisation**

- **Erwerbungsprofile der Fächer**
- **Aussonderungskosten, Verwertungserlöse**
- **Betriebsorganisation, Kapazitäten**

➤ Die SLUB Dresden: Bibliotheksfusionen



◀ 1929: Forstliche Hochschule Tharandt



1992: Hochschule für Verkehrswesen ▶



◀ 1993: Pädagogische Hochschule



1993: Medizinische Akademie ▶

Sächsische Landesbibliothek –
Staats- und Universitätsbibliothek
Dresden



Michael Golsch

DBV Sektion IV

Mainz, 14.-15. Mai 2005

➤ Die SLUB Dresden: Bibliotheksfusionen



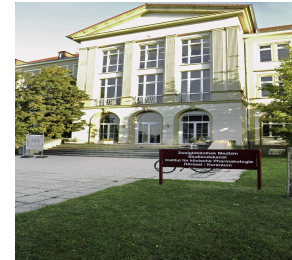
◀ 1929: Forstliche Hochschule Tharandt



1992: Hochschule für Verkehrswesen ▶



◀ 1993: Pädagogische Hochschule



1993: Medizinische Akademie ▶



◀ UB der TU Dresden

1996: SLUB

Sächs. LB ▶



Sächsische Landesbibliothek –
Staats- und Universitätsbibliothek
Dresden



Michael Golsch

DBV Sektion IV

Mainz, 14.-15. Mai 2008

➤ Die SLUB Dresden: Bibliotheksfusionen



1.700.000 Bde.



2.100.000 Bde.



250.000 Bde.

**Schnittmengen = Dubletten?
Unbearbeitete Bestände?**



100.000 Bde.

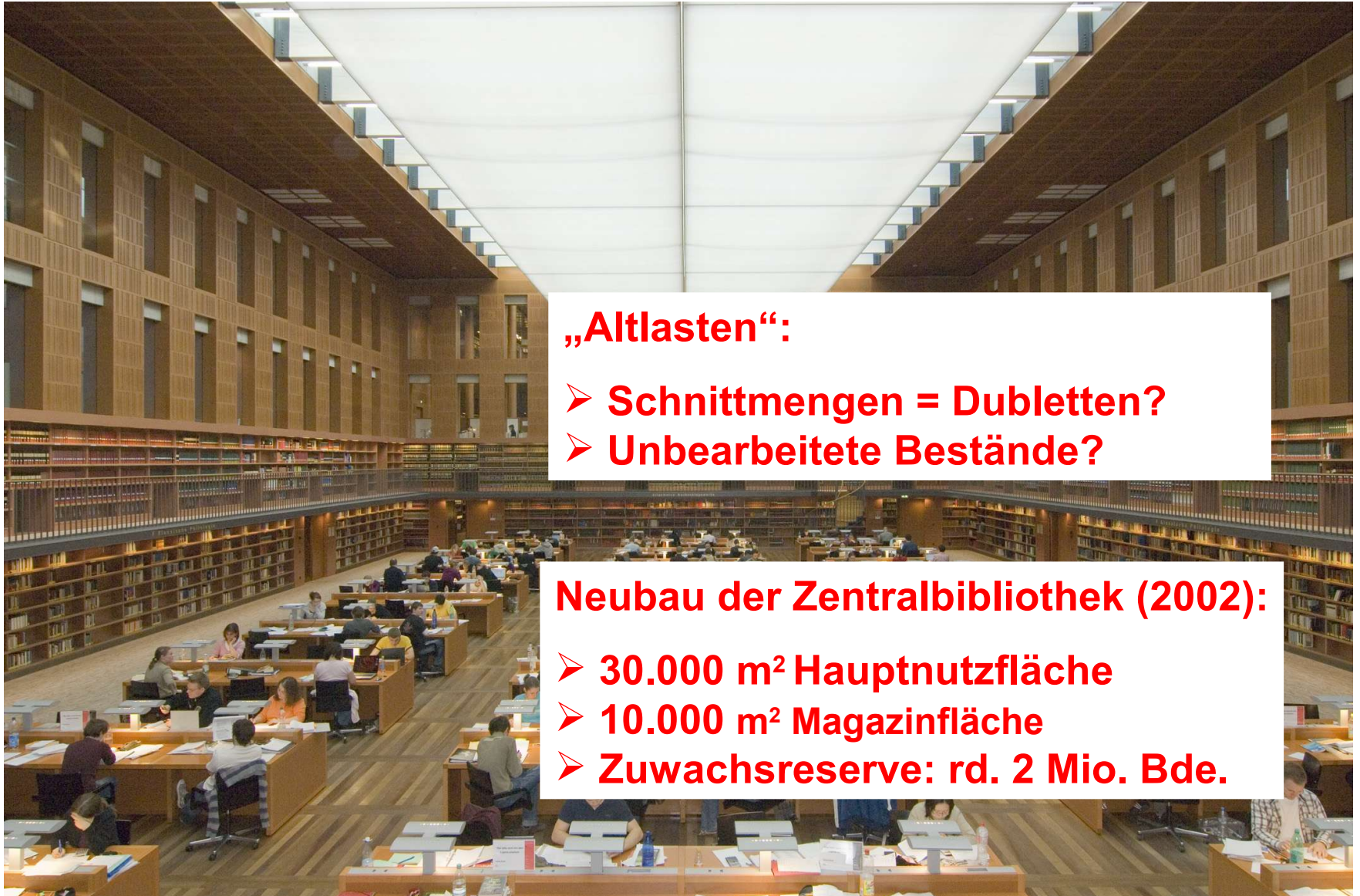


210.000 Bde.



195.000 Bde.

➤ Die SLUB Dresden: Bibliotheksfusionen



„Altlasten“:

- Schnittmengen = Dubletten?
- Unbearbeitete Bestände?

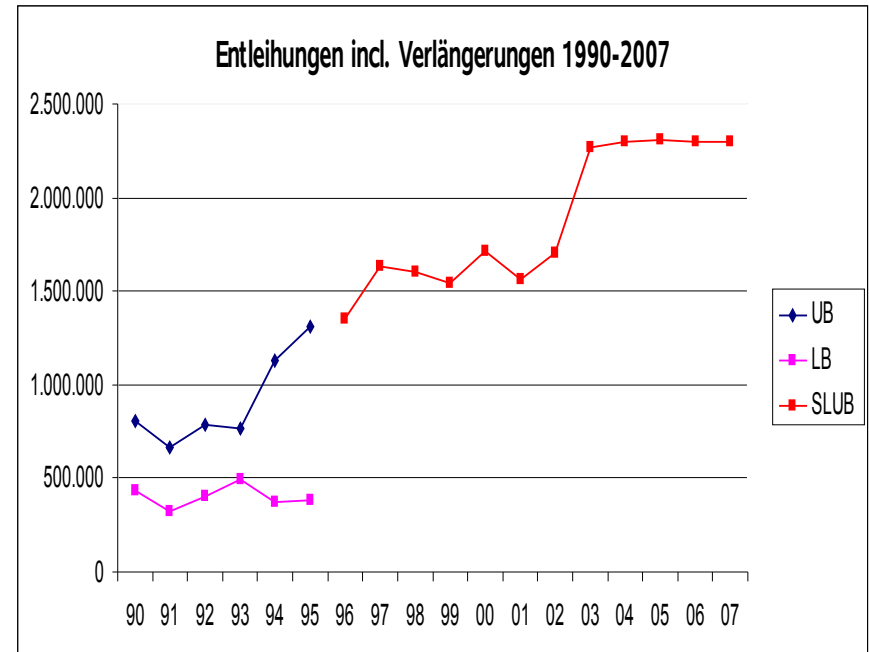
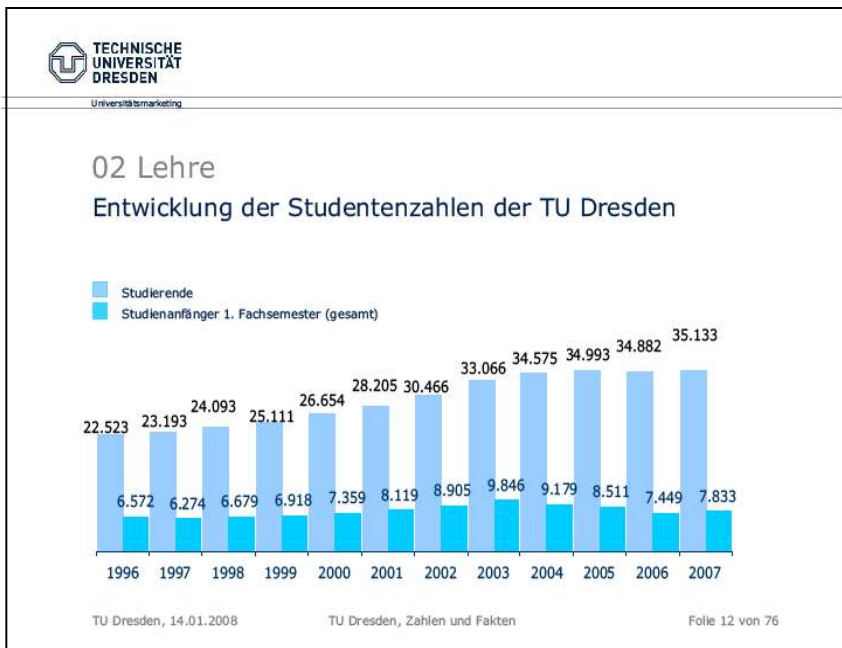
Neubau der Zentralbibliothek (2002):

- 30.000 m² Hauptnutzfläche
- 10.000 m² Magazinfläche
- Zuwachsreserve: rd. 2 Mio. Bde.

➤ Die SLUB Dresden:

Staatsbibliothek mit Archivfunktion

(ausleih)umsatzorientierte Universitätsbibliothek



➤ **Rahmenbedingungen**

Gesetz über die SLUB (1995)

Archivfunktion der Staatsbibliothek

➤ **Pflichtexemplare**

➤ **Saxonica**

➤ **SSG: Zeitgenössische Kunst, Technikgeschichte**

➤ Rahmenbedingungen

Gesetz über die SLUB (1995)

Archivfunktion der Staatsbibliothek

➤ Pflichtexemplare

➤ Saxonica

➤ SSG: Zeitgenössische Kunst, Technikgeschichte

Pflichtzugang 2006 - 2007

Monografien (Bde.)		Zeitschriften (Bde.)		elektron. Dok.		sonstige Medien		Gesamtzugang ME		Zeitschriften-Abos	
2006	2007	2006	2007	2006	2007	2006	2007	2006	2007	2006	2007
5.229	8.341	5.369	5.997	181	273	321	298	11.100	14.909	1.125	2.329

Pflicht: 8.341 Bde.

Saxonica (ohne Pflicht): 3.135 Bde.

Zeitgenössische Kunst: 9.610 Bde.

Technikgeschichte: 1.460 Bde.

22.546 Bde.

**Gesamtzugang Monografien 2007:
107.900 Bde.**

**„Archivquote“ Monografien 2007 :
20,90 %**

➤ **Rahmenbedingungen**

Verwaltungsvorschrift des SMWK (2001)

„Aussonderung von Bibliotheksgut“

- **Abgabe an andere Bibliotheken**
- **Grundsätze der Verwertung**
- **Sächsisches Speichermagazin (SLUB)**
- **keine Vorgabe von Aussonderungsquoten**



➤ **Rahmenbedingungen**

Verwaltungsvorschrift des SMWK (2001)

„Aussonderung von Bibliotheksgut“

- **Abgabe an andere Bibliotheken**
- **Grundsätze der Verwertung**
- **Sächsisches Speichermagazin (SLUB)**
- **keine Vorgabe von Aussonderungsquoten**

Aussonderungsrichtlinie der SLUB (2007)

„Aussonderung und Verwertung“

- **Entscheidungskompetenz des Fachreferenten**
- **Entscheidungskriterien**
- **praktisches Vorgehen**



➤ **Practice: Entscheidungskriterien**

Erwerbungsprofile je Fach (2006)

- **Ausbaustufen: universitär, landesbibliothekarisch**
- **Bewertung nicht eingearbeiteter Bestände**
- **Bewertung verschlissener Bestände**



➤ **Practice: Entscheidungskriterien**

Erwerbungsprofile je Fach (2006)

- **Ausbaustufen: universitär, landesbibliothekarisch**
- **Bewertung nicht eingearbeiteter Bestände**
- **Bewertung verschlissener Bestände**

Bestandsmanagement als Dienstaufgabe

- **aktiv**
- **kontinuierlich**



➤ **Practice: Entscheidungskriterien**

Erwerbungsprofile je Fach (2006)

- **Ausbaustufen: universitär, landesbibliothekarisch**
- **Bewertung nicht eingearbeiteter Bestände**
- **Bewertung verschlissener Bestände**

Bestandsmanagement als Dienstaufgabe

- **aktiv**
- **kontinuierlich**

Kosten und Nutzen

- **Kosten: bearbeiten, reparieren, makulieren**
- **Erträge: Buchverkauf (Antiquar, Studenten)**

➤ Practice: Kosten, Kapazitäten, Nutzen

Stückkosten (pro Bd.)*	Personal	Vollkosten (geschätzt)
Bestands-Aussonderung**	4,58 €	5,73 €
Verwertung***	1,37 €	1,71 €
Einarbeitung	13,42 €	15,92 €

* alle Angaben mit Stand 31. 12. 2007

** Recherche, technische Medienbearbeitung

*** Sortieren, Transportieren

➤ Practice: Kosten, Kapazitäten, Nutzen

Stückkosten (pro Bd.)*	Personal	Vollkosten (geschätzt)
Bestands-Aussonderung**	4,58 €	5,73 €
Verwertung***	1,37 €	1,71 €
Einarbeitung	13,42 €	15,92 €

Kapazitäten pro Stelle*		Bearbeitet 2007
Bestands-Aussond.**	7.843 Bde.	13.800 Bde.
Verwertung***	24.000 Bde.	15.000 Bde.
Einarbeitung	3.274 Bde.	

* alle Angaben mit Stand 31. 12. 2007

** Recherche, technische Medienbearbeitung

*** Sortieren, Transportieren

➤ Practice: Kosten, Kapazitäten, Nutzen

Stückkosten (pro Bd.)*	Personal	Vollkosten (geschätzt)
Bestands-Aussonderung**	4,58 €	5,73 €
Verwertung***	1,37 €	1,71 €
Einarbeitung	13,42 €	15,92 €

Kapazitäten pro Stelle*

Bearbeitet 2007

Bestands-Aussond.**	7.843 Bde.	13.800 Bde.
Verwertung***	24.000 Bde.	15.000 Bde.
Einarbeitung	3.274 Bde.	

Verwertungserlöse

Modernes Antiquariat (1/08) 1.700 €

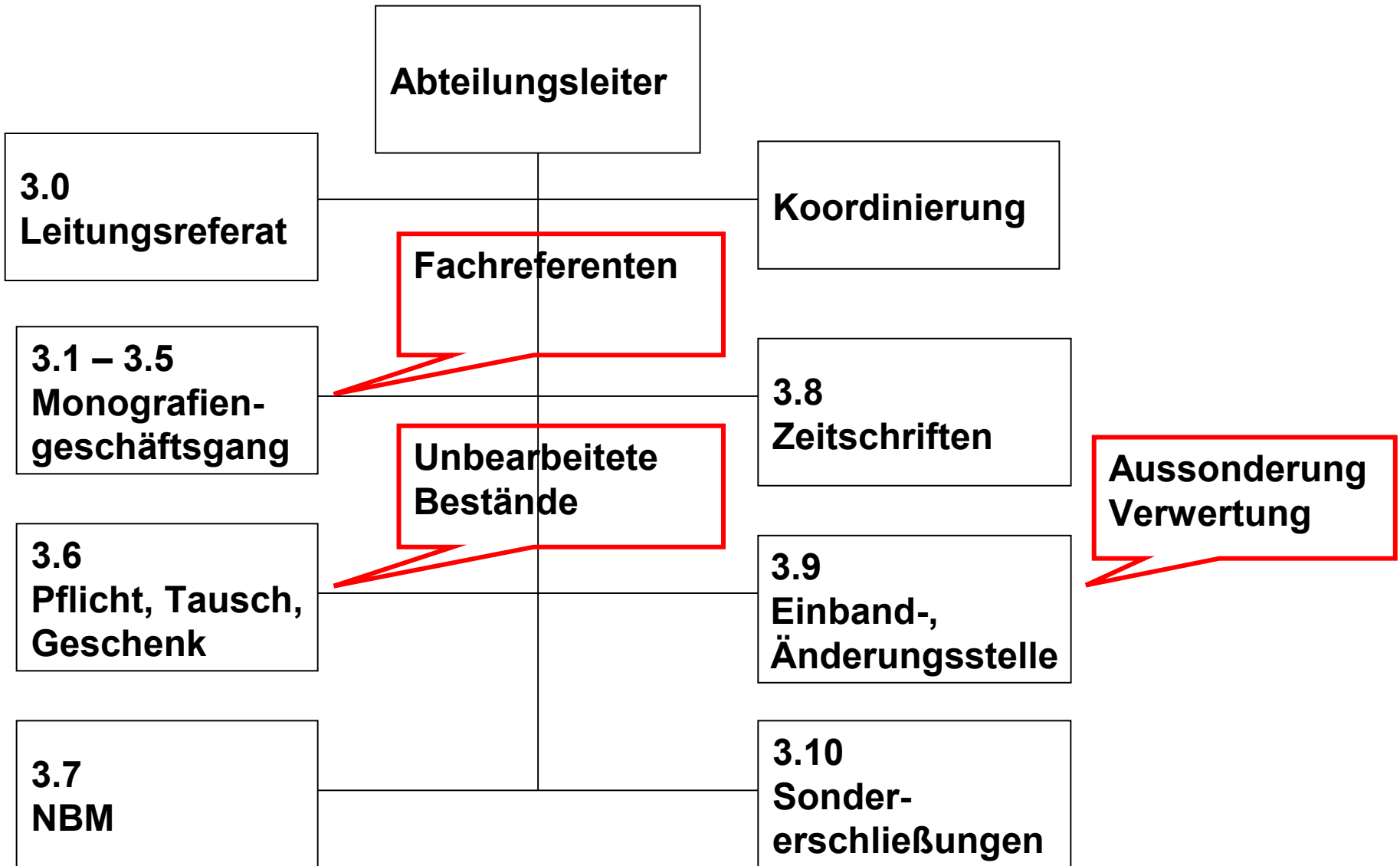
Studentischer Buchverkauf 10.600 €

* alle Angaben mit Stand 31. 12. 2007

** Recherche, technische Medienbearbeitung

*** Sortieren, Transportieren

➤ Practice: Organisation



➤ **Zusammenfassung**

Aussonderung als aktive Bestandsentwicklung

➤ **funktional**

Archivbibliothek: 21 % des Monografienzugangs

Universitätsbibliothek: Bestandsmanagement

➤ **Kosten und Nutzen**

Personalkosten, Verwertungserträge

Kapazitäten (Durchsatz pro Stelle)

➤ **Entscheidungskompetenz**

Fachreferenten: allgemeingültige Kriterien

Standardisierte Abläufe



Aussonderung als Bestandsentwicklung: Ansätze und Erfahrungen der SLUB Dresden

Ich danke für Ihre Aufmerksamkeit.

Kontakt:

Michael Golsch

Tel.: 4677-105

Mail: golsch@slub-dresden.de

Michael Golsch

DBV Sektion IV

Mainz, 14.-15. Mai 2008