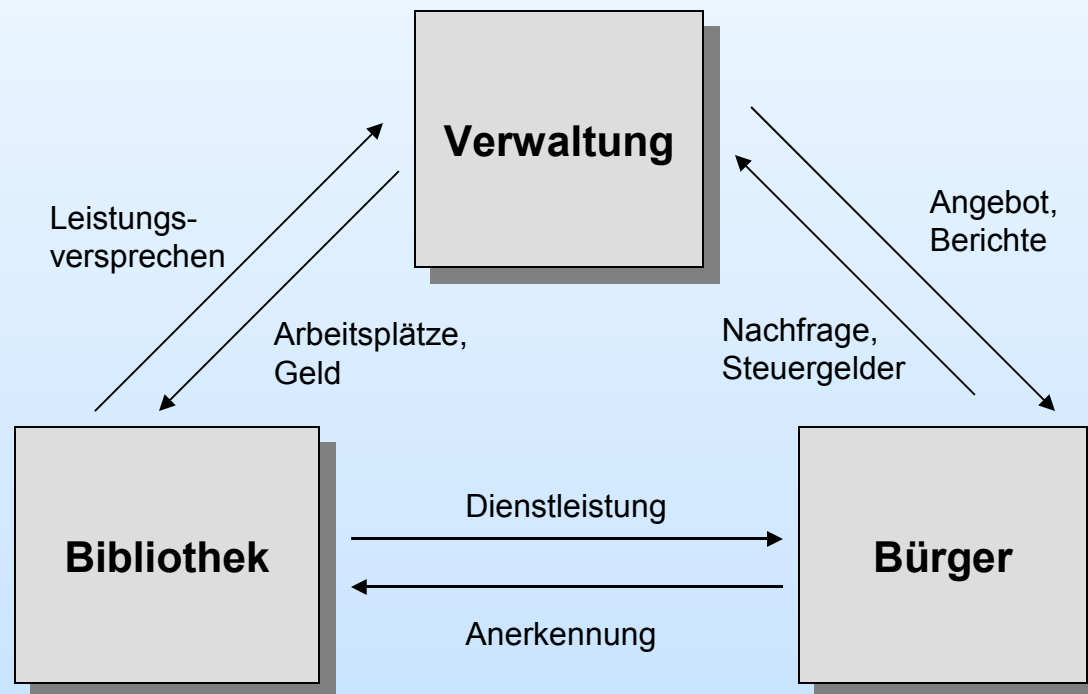


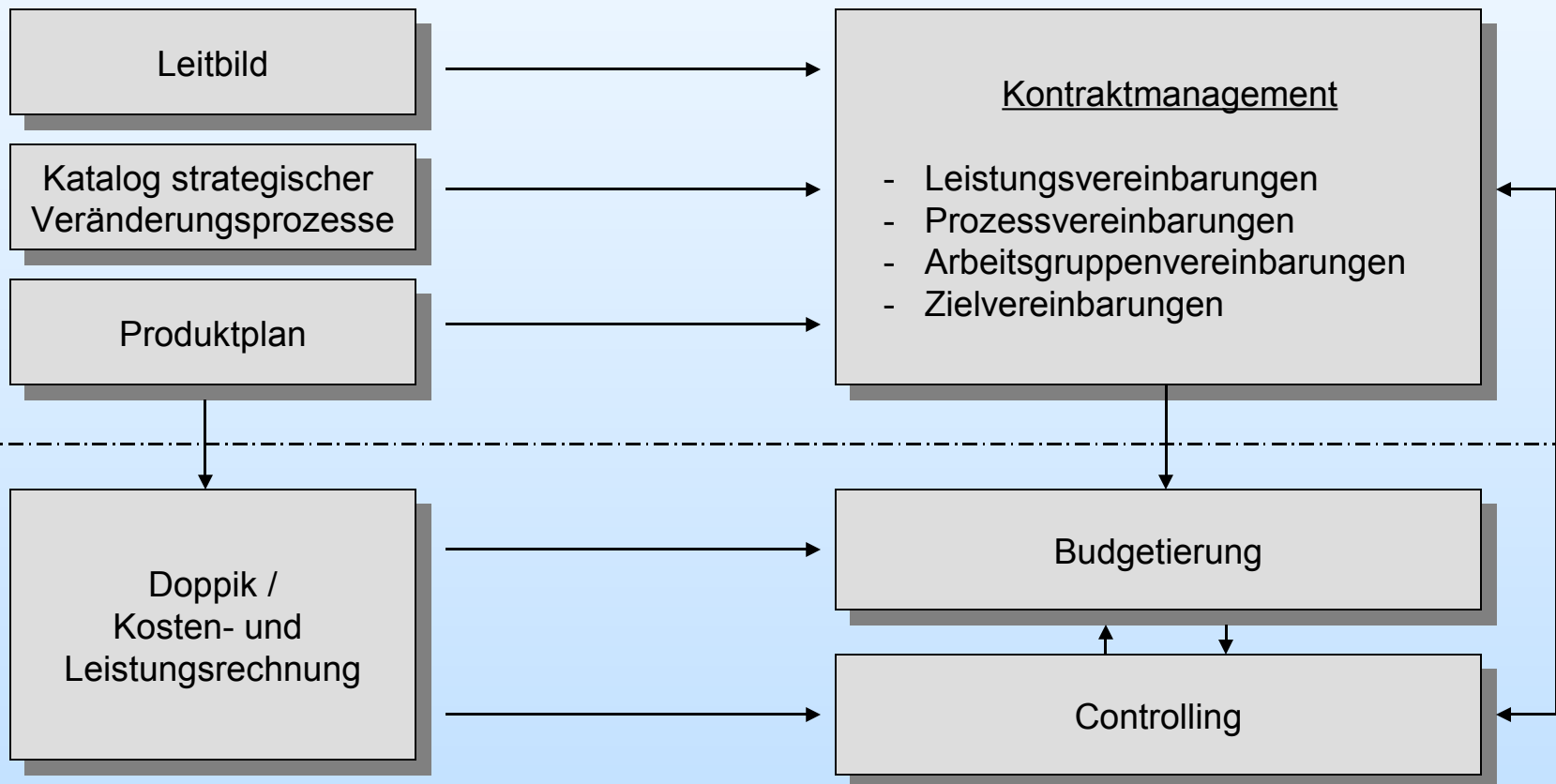
Indikatoren als verbindliche Managementinstrumente für politische Kontrakte, interne Ressourcenverteilung und Mitarbeitermotivation

1. Kontraktmanagement im NSM
2. Produkte und Indikatoren
3. Bibliotheksentwicklungspläne
4. Personalbedarfsbemessung
5. Medienetatsteuerung
6. Leistungsorientierte Gehaltsanteile

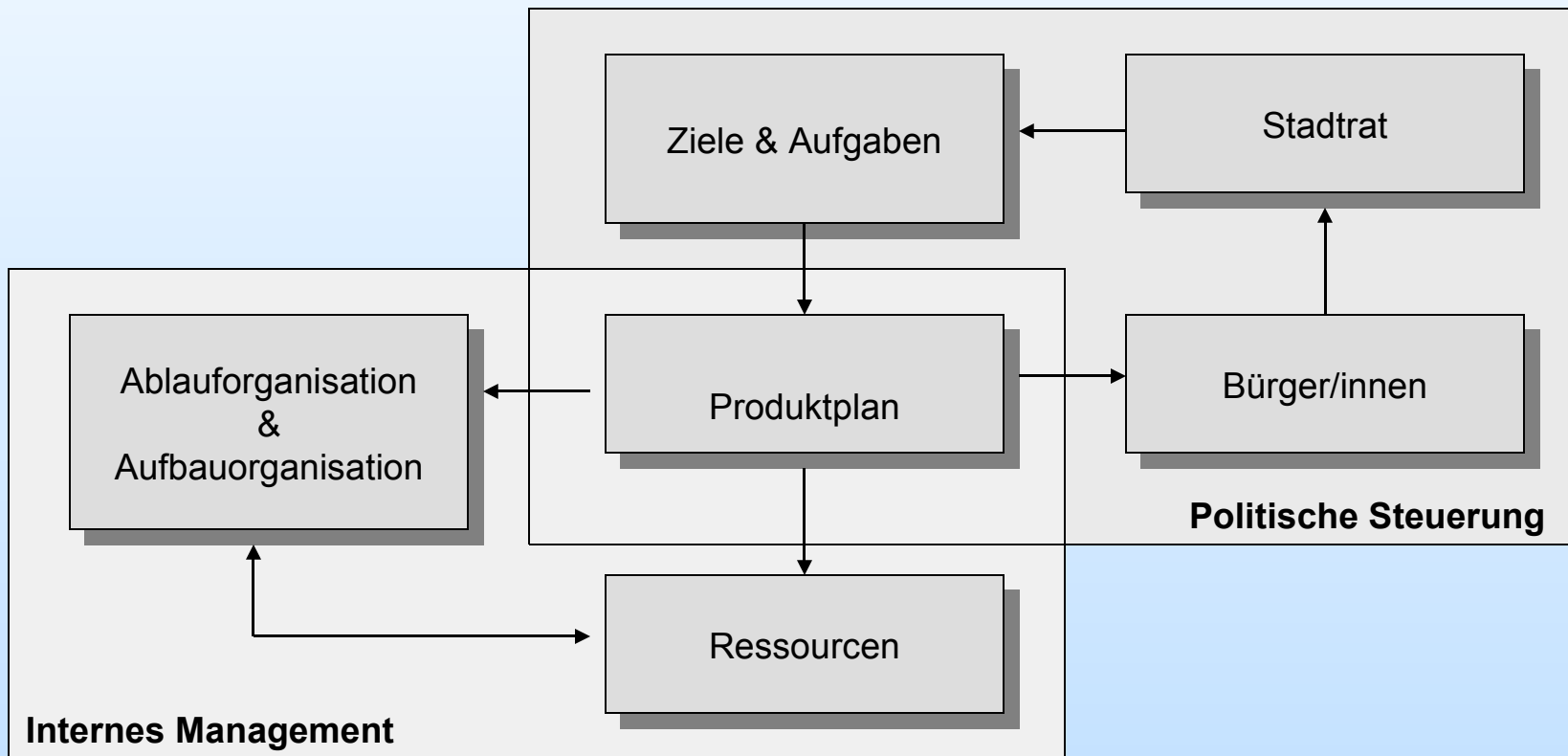
Kontraktmanagement im Neuen Steuerungsmodell



Elemente des Neuen Steuerungsmodells im Kontraktmanagement



Produkte im externen und internen Management



Das „Produkt“ als Steuerungskategorie



Bibliotheksentwicklungspläne (seit 1993)

- 3 Jahre: → Leitlinien
→ Schwerpunkte
→ Ziele
→ Maßnahmen
- interne Diskussion
- Verwaltungsabstimmungen
- politischer Beschluss

Produktkennzahlen Bibliotheksentwicklungsplan (BEP)

(Halbjahres- und Jahresberichte an Politik und Öffentlichkeit)

Veränderungen zum Vorjahr - Teil I 2006

Quantitative/qualitative Kennzahlen	Ist Vorjahr	Ist lfd. Jahr	Veränderung in %
Zahl der Bibliotheken	23	23	-
Gesamtfläche in qm	1.388	1.724,0	2,3
Gesamtfläche je 1.000 EW in qm	21,3	21,4	0,0
Medienbestand	727.401	730.401	0,4
Medien je Einwohner	1,49	1,47	-
Zeitschriften-Titel	6,2	097	-
Zeitschriften-Abonnements	1.760	1.726	-
Entleihungen	0.291.301	0.290.411	-
Entleihungen je EW	10,9	10,7	-
Neuerwerbungen	02.384,0	01.987,0	-
Nutzungen Internetplätze	100.787	123.997	17,2
Visits Websites	874.028	1.013.304	10,9
Pageimpressions Websites	4.737.177	0.094.777	18,1
Erteilte Auskünfte	279.778	280.148	0,2
Besuche Bücherhausdienst	2.086	2.421	17,1
Nutzer SMS-Service	3.014	3.001	1,2

Produktkennzahlen Bibliotheksentwicklungsplan (BEP)

(Halbjahres- und Jahresberichte an Politik und Öffentlichkeit)

Veränderungen zum Vorjahr - Teil I 2006

Quantitative/qualitative Kennzahlen	Ist Vorjahr	Ist lfd. Jahr	Veränderung in %
Nutzer Newsletter Neuerwerbungen	330	042	74,2
Veranstaltungen/Führungen	2.796	2.802	2,0
Teilnehmer Veranstaltungen/Führ.	44.820	00.883	13,0
Ausstellungen	70	44	- 37,1
Besuche	1.773.249	1.748.784	- 1,4
Besuche je Einwohner	3,6	3,0	- 3,1
Besuche je Öffnungsstunde	00,9	03,3	4,7
Benutzer	79.786	77.700	- 3,0
Neuanmeldungen	14.787	12.809	- 13,0
Erfassungsgrad Schüler in %	78,0	70,1	- 11,6
Erfassungsgrad Schulklassen in %	40,3	00,0	10,4
Aktualisierungsrate	7,2	7,1	- 1,2
Medienumschlag	7,8	7,8	-
Einwohner zum 31. 12. 2006:	497.021		
Einwohner zum 31. 12. 2000:	487.199		

Produktkennzahlen Bibliotheksentwicklungsplan (BEP)

(Halbjahres- und Jahresberichte an Politik und Öffentlichkeit)

Veränderungen zum Vorjahr - Teil 2 2006

Finanzkennzahlen	Ist Vorjahr	Ist lfd. Jahr	Veränderung in %	Plan lfd. Jahr	Erfüllungs-stand
Kosten gesamt	9.298.721	9.320.032	0,2	10.239.711	91,0
davon					
Personalkosten	7.812.990	7.801.202	0,7	7.880.808	99,0
Sachkosten	1.481.047	1.518.830	2,1	1.474.306	99,1
gebäudebez. Kosten bei anderen Ämtern	1.813.083	1.374.298	- 2,8	1.999.097	78,7
sonstige Sachkosten bei anderen Ämtern	41.002	33.777	- 17,7		
Kalkulatorische Kosten****				280.000	-
Erlöse gesamt	878.008	874.276	0,7	901.787	97,0
davon					
Gebühren/Entgelte	411.147	397.338	- 3,4	398.000	99,8
Sonstige Erlöse	467.861	476.938	0,2	503.787	94,7
Innere Verrechnungen	-	40.310	-	39.700	101,0
Erstattungen/Zuwend.	46.861	45.928	- 0,2	40.849	90,7
Zuschussbudget	8.430.073	8.440.766	0,2	9.338.024	90,4
Kostendeckungsgrad	9,3	9,4	0,0	8,8	107,0
Zuschuss pro Entleihung	1,09	1,70	0,2	1,87	80,0

* gemäß HH-Abschluss

**** gemäß KLR 11/2005, Dez. geschätzt

Laufendes Controlling

Wertigkeit	Kennzahl / Indikator	Auswertung	Verantwortung
1.	Entleihungen	monatlich	Benutzung
2.	Benutzer/Besuche, Neuanmeldungen	monatlich	Benutzung
3.	Transporte	monatlich	Benutzung
4.	Bestand (einschließlich Neuerwerb, Aussonderungen)	quartalsweise	zentr. Bibliotheksdienste
5.	Veranstaltungen	quartalsweise	ÖA
6.	Websites (SBD-Nutzung)	quartalsweise	ZBD
7.	Haushaltszahlen	monatlich	Haushalt
8.	Personal-/Krankenstatistik	monatlich	Personal
9.	Vormerkhits	quartalsweise	Benutzung
10.	Entleihungen/Veranstaltungen/Neuanmeldungen pro Mitarbeiter einschließlich Personalbesetzung	quartalsweise	BFD
11.	Auskünfte	quartalsweise	Benutzung
12.	Personalisierte Dienste	quartalsweise	ZBD
13.	Besuche Bücherhausdienst	quartalsweise	SBA
14.	verkaufte Kopien	monatlich	Haushalt
15.	verkaufte ausgesonderte Medien	monatlich	Haushalt

Personalbedarfsbemessung

Personalbedarf nach Öffnungszeiten:

- Wochenöffnungszeiten
- Zahl der durchschnittlich zu besetzenden Plätze in den Öffnungszeiten
- Wochenstunden für besondere Aufgaben
- überdurchschnittlicher Wochenstundenaufwand für Veranstaltungsarbeit
- überdurchschnittlicher Wochenstundenaufwand für Krankheitsausfälle
- Zahl der Veranstaltungen/Führungen in der Zweigstelle im betrachteten Jahr

Personalbedarfsbemessung

Personalbedarf nach Entleihungszahlen:

- Entleihungszahl Zweigstelle im betrachteten Jahr
- Entleihungszahl Gesamt im betrachteten Jahr
- Entleihungen Zweigstelle im betrachteten Jahr
- Entleihungen Gesamt im betrachteten Jahr
- Verlängerungen Zweigstelle im betrachteten Jahr
- Verlängerungen Gesamt im betrachteten Jahr
- Wochenstunden für besondere Aufgaben
- überdurchschnittlicher Wochenstundenaufwand für Veranstaltungsarbeit
- überdurchschnittlicher Wochenstundenaufwand für Krankheitsausfälle

Medienetatsteuerung

Entleihungen je Bibliothek

unter Beachtung und Berechnung von

Schließzeiten

unterschiedliche Ausleihfristen

strukturelle Faktoren

funktionale Faktoren

Durchschnittspreise

Bestandsumsatz

Einnahmen aus verkauften Medien

Klassenerfassungsgrad

Leistungsorientierte Gehaltsanteile

Dienstvereinbarung LOB der Städtischen Bibliotheken Dresden

Bei Abschluss einer Gruppenzielvereinbarung wird die Leistungsprämie aus einer Zielerreichungsprämie und einer Sonderprämie ermittelt, dazu stehen

90 %	des Gesamtvolumens für Zielerreichungsprämien
10 %	des Gesamtvolumens für Sonderprämien

zur Verfügung.

Leistungsorientierte Gehaltsanteile

Bewertungskriterien für die möglichen Kennzahlen:

3. relevant
4. Steuerungswirkung mit Bibliothekszielen in Übereinstimmung
5. eindeutig und klar ermittelbar
6. wenig äußerlich beeinflusst, stark selbst zu beeinflussen
7. wenig manipulierbar
8. nicht auch noch über andere Wege (Medienetat) stimuliert

Reporting: Technische Grundlagen des Bibliotheksmanagements

Zur Ermittlung der Zielerreichungsprämie (90 %) für Bibliotheken sind 2007 aus nachfolgend genannten Indikatoren zwei Ziele auszuwählen:

**Entleihungen
Neuanmeldungen
Veranstaltungen**

Zur Ermittlung der Sonderprämie (10 %) für Bibliotheken gilt 2007 der Indikator

Abonnementverträge im Verhältnis zu Neuanmeldungen

Zur Ermittlung der Zielerreichungsprämie (90 %) für die zentralen Bereiche gelten 2007 folgende zwei Indikatoren, ein weiteres Ziel kann variabel vereinbart werden:

**Zufriedenheit der Mitarbeiter/innen mit dem Produkt/Dienstleistung
Zufriedenheit der Mitarbeiter/innen mit dem Kommunikationsverhalten**

Zur Ermittlung der Sonderprämie (10 %) für die zentralen Bereiche gilt der Indikator

Zufriedenheit der Mitarbeiter mit dem Kommunikationsverhalten